

**Opis Przedmiotu Zamówienia Pakiet I**

Spis treści:

Załącznik nr 2.1. –	planowany rozmiar prac;
Załącznik nr 2.2.1. –	szczegółowy rozmiar prac według grup czynności, czynności i lokalizacji;
Załącznik nr 2.2.2. –	wycena wartości zamówienia dla poszczególnych prac;
Załącznik nr 2.3.1. –	charakterystyka leśnictwa w zakresie pozyskania drewna;
Załącznik nr 2.3.2. –	układ sortymentowy pozyskania drewna w leśnictwie;
Załącznik nr 2.3.3. –	zestawienie odległości i warunków zrywki drewna;
Załącznik nr 2.3.4. –	zestawienie pozycji z dodatkowymi utrudnieniami w zakresie pozyskania i zrywki;
Załącznik nr 2.3.5. –	zestawienie pozycji nieudostępniionych dla pozyskania maszynowego;
Załącznik nr 2.3.6. –	informacja o optymalnej technologii pozyskania drewna (potencjał);
Załącznik nr 2.3.7. –	informacja o optymalnym wariancie pozyskania drewna;
Załącznik nr 2.4.1. –	potencjalne lokalizacje dla pielęgnacji upraw leśnych;
Załącznik nr 2.4.2. –	zestawienie pozycji nieudostępniionych do odnowień wykonywanych przy pomocy sadzarki.

**Planowany rozmiar prac pozyskanie drewna Pakiet I**

Z.270.2.2025

Leśnictwa: Ołobok, Stawiska, Węglowiec

**Cięcia zupełne**

Lp.	Nr poz. w STWPL	Kod czynności do rozliczenia	Czynność - opis prac	Jedn. miary	Ilość
1	2	CWD-D	Całkowity wyrób drewna technologią dowolną	M3	5 942,00

**Cięcia złożone**

Lp.	Nr poz. w STWPL	Kod czynności do rozliczenia	Czynność - opis prac	Jedn. miary	Ilość
2	2	CWD-D	Całkowity wyrób drewna technologią dowolną	M3	1 246,00

**Trzebieże późne i cięcia sanitarno – selekcyjne**

Lp.	Nr poz. w STWPL	Kod czynności do rozliczenia	Czynność - opis prac	Jedn. miary	Ilość
3	2	CWD-D	Całkowity wyrób drewna technologią dowolną	M3	12 530,00

**Trzebieże wczesne i czyszczenia późne z pozyskaniem masy, cięcia przygodne w trzebieżach wczesnych**

Lp.	Nr poz. w STWPL	Kod czynności do rozliczenia	Czynność - opis prac	Jedn. miary	Ilość
4	2	CWD-D	Całkowity wyrób drewna technologią dowolną	M3	2 450,00

**Cięcia przygodne w użytkach rębnych i w trzebieżach późnych, cięcia pozostałe**

Lp.	Nr poz. w STWPL	Kod czynności do rozliczenia	Czynność - opis prac	Jedn. miary	Ilość
5	2	CWD-D	Całkowity wyrób drewna technologią dowolną	M3	2 648,00

Lp.	Nr poz. w STWPL	Kod czynności do rozliczenia	Czynność - opis prac	Jedn. miary	Ilość
6	200	GODZ RH8	Prace wykonywane ręcznie	H	30,00
7	202	GODZ PILA	Prace wykonywane ręcznie z użyciem pilarki	H	30,00
8	210	GODZ MH8	Prace wykonywane innym sprzętem mechanicznym	H	30,00

Planowany rozmiar prac grodzenia Pakiet I

Z.270.2.2025

Leśnictwa: Ołobok, Stawiska, Węglowiec

Lp.	Nr poz. w STWPL	Kod czynności do rozliczenia	Czynność - opis prac	Jedn. miary	Ilość
1	145	GRODZ-SRN	Grodzenie upraw przed zwierzyną siatką rozbiórkową	HM	27,20
2	150	GRODZ-DEM	Demontaż (likwidacja) ogrodzeń	HM	159,95
3	151	K GRODZEŃ	Naprawa (konserwacja) ogrodzeń upraw leśnych	H	210,00
4	201	GODZ RH23	Prace wykonywane ręcznie	H	200,00

## Planowany rozmiar prac hodowla lasu Pakiet I

Z.270.2.2025

Leśnictwa: Ołobok, Stawiska, Węglowiec

Lp.	Nr poz. w STWPL	Kod czynności do rozliczenia	Czynność - opis prac	Jedn. miary	Ilość
1	15	PORZ-ZRB	Porządkowanie zrębów z pozostałości drzewnych - mechaniczne	HA	12,63
2	103	SADZ WIEL	Sadzenie wielolatek z odkrytym systemem korzeniowym	TSZT	38,69
3	106	SAD-BRYŁ	Sadzenie sadzonek z zakrytym systemem korzeniowym	TSZT	40,18
4	111	DOW-SADZ	Dowóz sadzonek	TSZT	78,87
5	123	KOSZ UA	Wykaszanie chwastów w uprawach i usuwanie zbędnych nalotów - stopień trudności I i II	HA	62,00
6	124	KOSZ UB	Wykaszanie chwastów w uprawach i usuwanie zbędnych nalotów - stopień trudności III i IV	HA	4,00
7	125	KOSZ UC	Wykaszanie chwastów w uprawach i usuwanie zbędnych nalotów - stopień trudności V i VI	HA	3,00
8	128	CW-W	Czyszczenia wczesne	HA	17,13
9	132	CP-W	Czyszczenia późne	HA	25,45

Załącznik nr 2.1 do SWZ

## Planowany rozmiar prac ochrona lasu Pakiet I

Z.270.2.2025

Leśnictwa: Ołobok, Stawiska, Węglowiec

Lp.	Nr poz. w STWPL	Kod czynności do rozliczenia	Czynność - opis prac	Jedn. miary	Ilość
1	140	ZAB-OSŁZD	Zdejmowanie osłonek z drzewek zabezpieczonych przed spalowaniem	TSZT	37,80
2	164	SZUK-OWA2	Próbné poszukiwania owadów w ściółce metodą dwóch drzew próbných	SZT	34,00
3	168	SMAR-PBIO	Smarowanie pni biopreparatem	HA	10,64
4	200	GODZ RH8	Prace wykonywane ręcznie	H	290,00
5	210	GODZ MH8	Prace wykonywane innym sprzętem mechanicznym	H	90,00

Planowany rozmiar prac p.poż Pakiet I

Z.270.2.2025

Leśnictwa: Ołobok, Stawiska, Węglowiec

Lp.	Nr poz. w STWPL	Kod czynności do rozliczenia	Czynność - opis prac	Jedn. miary	Ilość
1	200	GODZ RH8	Prace wykonywane ręcznie	H	21,00

Załącznik nr 2.2.1 do SWZ

Z.270.2.2025

## Szczegółowy rozmiar prac węglug czynności, czynności i lokalizacji grodzenia lasu Pakiet I

**Pakiet: I**

Leśnictwa Ołobok, Stawiska, Węglowiec

Dział	Grupa czynn.	Leśnictwo/Szkółka/ nwentarz	Adres	Kod czynności do wyceny	Nazwa czynności	Stopień trudności	J.M.	Ilość	roboczo- godziny	Nr poz. OSTWPL	Kod czynności do rozliczeń
	O-GRODZN	Stawiska	13-29-1-02-113 -a -00	GODZ RH23	Prace godzinowe ręczne	1	H	19,50	-	201	GODZ RH23
		Stawiska	13-29-1-02-113 -a -00	GODZ RSIA	Godz. transp. siatki rozb	1	H	2,00	-	145	GRODZ-SRN
		Stawiska	13-29-1-02-113 -a -00	GRODZ-SRN	Grodz. upraw siatką rozb.nizin	3	HM	4,00	71,02	145	GRODZ-SRN
		Węglowiec	13-29-1-03-206 -g -00	GODZ RH23	Prace godzinowe ręczne	1	H	49,50	-	201	GODZ RH23
		Węglowiec	13-29-1-03-206 -g -00	GODZ RSIA	Godz. transp. siatki rozb	1	H	3,00	-	145	GRODZ-SRN
		Węglowiec	13-29-1-03-206 -g -00	GRODZ-SRN	Grodz. upraw siatką rozb.nizin	2	HM	10,40	157,23	145	GRODZ-SRN
		Węglowiec	13-29-1-03-41 -o -00	GODZ RH23	Prace godzinowe ręczne	1	H	32,50	-	201	GODZ RH23
		Węglowiec	13-29-1-03-41 -o -00	GODZ RSIA	Godz. transp. siatki rozb	1	H	2,00	-	145	GRODZ-SRN
		Węglowiec	13-29-1-03-41 -o -00	GRODZ-SRN	Grodz. upraw siatką rozb.nizin	3	HM	4,80	85,22	145	GRODZ-SRN
		Węglowiec	13-29-1-03-64 -a -00	GODZ RH23	Prace godzinowe ręczne	1	H	32,50	-	201	GODZ RH23
		Węglowiec	13-29-1-03-64 -a -00	GODZ RSIA	Godz. transp. siatki rozb	1	H	2,00	-	145	GRODZ-SRN
		Węglowiec	13-29-1-03-64 -a -00	GRODZ-SRN	Grodz. upraw siatką rozb.nizin	3	HM	5,60	99,43	145	GRODZ-SRN
		Węglowiec	13-29-1-03-81 -b -00	GODZ RH23	Prace godzinowe ręczne	1	H	12,00	-	201	GODZ RH23
		Węglowiec	13-29-1-03-81 -b -00	GODZ RSIA	Godz. transp. siatki rozb	1	H	1,00	-	145	GRODZ-SRN
		Węglowiec	13-29-1-03-81 -b -00	GRODZ-SRN	Grodz. upraw siatką rozb.nizin	2	HM	2,40	36,28	145	GRODZ-SRN
		Ołobok	13-29-1-01-65 -f -00	GODZ DSIA	Godz. transp. siatki po rozb.	1	H	1,00	-	150	GRODZ-DEM
		Ołobok	13-29-1-01-65 -f -00	GODZ RH23	Prace godzinowe ręczne	1	H	2,00	-	201	GODZ RH23
		Ołobok	13-29-1-01-65 -f -00	GRODZ-DEM	Demontaż grodzień	2	HM	4,88	18,24	150	GRODZ-DEM
		Ołobok	13-29-1-01-65 -r -00	GODZ DSIA	Godz. transp. siatki po rozb.	1	H	1,00	-	150	GRODZ-DEM
		Ołobok	13-29-1-01-65 -r -00	GODZ RH23	Prace godzinowe ręczne	1	H	2,00	-	201	GODZ RH23
		Ołobok	13-29-1-01-65 -r -00	GRODZ-DEM	Demontaż grodzień	3	HM	7,80	50,82	150	GRODZ-DEM
		Ołobok	13-29-1-01-68 -b -00	GODZ DSIA	Godz. transp. siatki po rozb.	1	H	1,00	-	150	GRODZ-DEM
		Ołobok	13-29-1-01-68 -b -00	GODZ RH23	Prace godzinowe ręczne	1	H	2,00	-	201	GODZ RH23
		Ołobok	13-29-1-01-68 -b -00	GRODZ-DEM	Demontaż grodzień	2	HM	5,25	19,62	150	GRODZ-DEM
		Ołobok	13-29-1-01-68 -j -00	GODZ DSIA	Godz. transp. siatki po rozb.	1	H	0,50	-	150	GRODZ-DEM

OCHRL

Ołobok	13-29-1-01-68 -j -00	GODZ RH23	Prace godzinowe ręczne	1	H	2,00	-	201	GODZ RH23
Ołobok	13-29-1-01-68 -j -00	GRODZ-DEM	Demontaż grodzień	2	HM	2,03	7,59	150	GRODZ-DEM
Ołobok	13-29-1-01-72 -i -00	GODZ DSIA	Godz. transp. siatki po rozb.	1	H	1,00	-	150	GRODZ-DEM
Ołobok	13-29-1-01-72 -i -00	GODZ RH23	Prace godzinowe ręczne	1	H	2,00	-	201	GODZ RH23
Ołobok	13-29-1-01-72 -i -00	GRODZ-DEM	Demontaż grodzień	3	HM	5,20	33,88	150	GRODZ-DEM
Stawiska	13-29-1-02-115 -d -00	GODZ DSIA	Godz. transp. siatki po rozb.	1	H	1,00	-	150	GRODZ-DEM
Stawiska	13-29-1-02-115 -d -00	GODZ RH23	Prace godzinowe ręczne	1	H	2,00	-	201	GODZ RH23
Stawiska	13-29-1-02-115 -d -00	GRODZ-DEM	Demontaż grodzień	3	HM	7,09	46,2	150	GRODZ-DEM
Stawiska	13-29-1-02-116 -m -00	GODZ DSIA	Godz. transp. siatki po rozb.	1	H	1,00	-	150	GRODZ-DEM
Stawiska	13-29-1-02-116 -m -00	GODZ RH23	Prace godzinowe ręczne	1	H	2,00	-	201	GODZ RH23
Stawiska	13-29-1-02-116 -m -00	GRODZ-DEM	Demontaż grodzień	2	HM	8,49	31,73	150	GRODZ-DEM
Stawiska	13-29-1-02-117 -h -00	GODZ DSIA	Godz. transp. siatki po rozb.	1	H	0,50	-	150	GRODZ-DEM
Stawiska	13-29-1-02-117 -h -00	GODZ RH23	Prace godzinowe ręczne	1	H	2,00	-	201	GODZ RH23
Stawiska	13-29-1-02-117 -h -00	GRODZ-DEM	Demontaż grodzień	2	HM	2,20	8,22	150	GRODZ-DEM
Stawiska	13-29-1-02-118 -h -00	GODZ DSIA	Godz. transp. siatki po rozb.	1	H	1,00	-	150	GRODZ-DEM
Stawiska	13-29-1-02-118 -h -00	GODZ RH23	Prace godzinowe ręczne	1	H	2,00	-	201	GODZ RH23
Stawiska	13-29-1-02-118 -h -00	GRODZ-DEM	Demontaż grodzień	2	HM	5,66	21,15	150	GRODZ-DEM
Stawiska	13-29-1-02-137 -i -00	GODZ DSIA	Godz. transp. siatki po rozb.	1	H	1,00	-	150	GRODZ-DEM
Stawiska	13-29-1-02-137 -i -00	GODZ RH23	Prace godzinowe ręczne	1	H	2,00	-	201	GODZ RH23
Stawiska	13-29-1-02-137 -i -00	GRODZ-DEM	Demontaż grodzień	2	HM	6,10	22,8	150	GRODZ-DEM
Stawiska	13-29-1-02-14 -i -00	GODZ DSIA	Godz. transp. siatki po rozb.	1	H	1,00	-	150	GRODZ-DEM
Stawiska	13-29-1-02-14 -i -00	GODZ RH23	Prace godzinowe ręczne	1	H	2,00	-	201	GODZ RH23
Stawiska	13-29-1-02-14 -i -00	GRODZ-DEM	Demontaż grodzień	3	HM	3,55	23,13	150	GRODZ-DEM
Stawiska	13-29-1-02-33 -f -00	GODZ DSIA	Godz. transp. siatki po rozb.	1	H	1,00	-	150	GRODZ-DEM
Stawiska	13-29-1-02-33 -f -00	GODZ RH23	Prace godzinowe ręczne	1	H	2,00	-	201	GODZ RH23
Stawiska	13-29-1-02-33 -f -00	GRODZ-DEM	Demontaż grodzień	2	HM	6,90	25,79	150	GRODZ-DEM
Stawiska	13-29-1-02-51 -f -00	GODZ DSIA	Godz. transp. siatki po rozb.	1	H	1,00	-	150	GRODZ-DEM
Stawiska	13-29-1-02-51 -f -00	GODZ RH23	Prace godzinowe ręczne	1	H	2,00	-	201	GODZ RH23
Stawiska	13-29-1-02-51 -f -00	GRODZ-DEM	Demontaż grodzień	3	HM	6,84	44,57	150	GRODZ-DEM
Stawiska	13-29-1-02-51 -h -00	GODZ DSIA	Godz. transp. siatki po rozb.	1	H	1,00	-	150	GRODZ-DEM

## O-GRODZR

Stawiska	13-29-1-02-51	-h -00	GODZ RH23	Prace godzinowe ręczne	1	H	2,00	-	201	GODZ RH23
Stawiska	13-29-1-02-51	-h -00	GRODZ-DEM	Demontaż grodzień	3	HM	5,88	38,31	150	GRODZ-DEM
Stawiska	13-29-1-02-53	-j -00	GODZ DSIA	Godz. transp. siatki po rozb.	1	H	1,00	-	150	GRODZ-DEM
Stawiska	13-29-1-02-53	-j -00	GODZ RH23	Prace godzinowe ręczne	1	H	2,00	-	201	GODZ RH23
Stawiska	13-29-1-02-53	-j -00	GRODZ-DEM	Demontaż grodzień	2	HM	4,93	18,42	150	GRODZ-DEM
Stawiska	13-29-1-02-56	-g -00	GODZ DSIA	Godz. transp. siatki po rozb.	1	H	1,00	-	150	GRODZ-DEM
Stawiska	13-29-1-02-56	-g -00	GODZ RH23	Prace godzinowe ręczne	1	H	2,00	-	201	GODZ RH23
Stawiska	13-29-1-02-56	-g -00	GRODZ-DEM	Demontaż grodzień	2	HM	5,44	20,33	150	GRODZ-DEM
Stawiska	13-29-1-02-98	-i -00	GODZ DSIA	Godz. transp. siatki po rozb.	1	H	1,00	-	150	GRODZ-DEM
Stawiska	13-29-1-02-98	-i -00	GODZ RH23	Prace godzinowe ręczne	1	H	2,00	-	201	GODZ RH23
Stawiska	13-29-1-02-98	-i -00	GRODZ-DEM	Demontaż grodzień	4	HM	9,16	104,05	150	GRODZ-DEM
Węglowiec	13-29-1-03-100	-d -00	GODZ DSIA	Godz. transp. siatki po rozb.	1	H	2,00	-	150	GRODZ-DEM
Węglowiec	13-29-1-03-100	-d -00	GODZ RH23	Prace godzinowe ręczne	1	H	2,00	-	201	GODZ RH23
Węglowiec	13-29-1-03-100	-d -00	GRODZ-DEM	Demontaż grodzień	3	HM	3,20	20,85	150	GRODZ-DEM
Węglowiec	13-29-1-03-101	-k -00	GODZ DSIA	Godz. transp. siatki po rozb.	1	H	3,00	-	150	GRODZ-DEM
Węglowiec	13-29-1-03-101	-k -00	GODZ RH23	Prace godzinowe ręczne	1	H	2,00	-	201	GODZ RH23
Węglowiec	13-29-1-03-101	-k -00	GRODZ-DEM	Demontaż grodzień	2	HM	7,50	28,03	150	GRODZ-DEM
Węglowiec	13-29-1-03-103	-g -00	GODZ DSIA	Godz. transp. siatki po rozb.	1	H	2,00	-	150	GRODZ-DEM
Węglowiec	13-29-1-03-103	-g -00	GODZ RH23	Prace godzinowe ręczne	1	H	2,00	-	201	GODZ RH23
Węglowiec	13-29-1-03-103	-g -00	GRODZ-DEM	Demontaż grodzień	2	HM	5,85	21,86	150	GRODZ-DEM
Węglowiec	13-29-1-03-122	-k -00	GODZ DSIA	Godz. transp. siatki po rozb.	1	H	3,00	-	150	GRODZ-DEM
Węglowiec	13-29-1-03-122	-k -00	GODZ RH23	Prace godzinowe ręczne	1	H	2,00	-	201	GODZ RH23
Węglowiec	13-29-1-03-122	-k -00	GRODZ-DEM	Demontaż grodzień	2	HM	7,35	27,47	150	GRODZ-DEM
Węglowiec	13-29-1-03-215	-a -00	GODZ DSIA	Godz. transp. siatki po rozb.	1	H	5,00	-	150	GRODZ-DEM
Węglowiec	13-29-1-03-215	-a -00	GODZ RH23	Prace godzinowe ręczne	1	H	2,00	-	201	GODZ RH23
Węglowiec	13-29-1-03-215	-a -00	GRODZ-DEM	Demontaż grodzień	3	HM	12,30	80,15	150	GRODZ-DEM
Węglowiec	13-29-1-03-63	-d -00	GODZ DSIA	Godz. transp. siatki po rozb.	1	H	2,00	-	150	GRODZ-DEM
Węglowiec	13-29-1-03-63	-d -00	GODZ RH23	Prace godzinowe ręczne	1	H	2,00	-	201	GODZ RH23
Węglowiec	13-29-1-03-63	-d -00	GRODZ-DEM	Demontaż grodzień	4	HM	3,50	39,76	150	GRODZ-DEM
Węglowiec	13-29-1-03-63	-f -00	GODZ DSIA	Godz. transp. siatki po rozb.	1	H	1,00	-	150	GRODZ-DEM

	Węglowiec	13-29-1-03-63 -f -00	GODZ RH23	Prace godzinowe ręczne	1	H	2,00	-	201	GODZ RH23
	Węglowiec	13-29-1-03-63 -f -00	GRODZ-DEM	Demontaż grodzień	3	HM	2,15	14,01	150	GRODZ-DEM
	Węglowiec	13-29-1-03-64 -h -00	GODZ DSIA	Godz. transp. siatki po rozb.	1	H	1,00	-	150	GRODZ-DEM
	Węglowiec	13-29-1-03-64 -h -00	GODZ RH23	Prace godzinowe ręczne	1	H	2,00	-	201	GODZ RH23
	Węglowiec	13-29-1-03-64 -h -00	GRODZ-DEM	Demontaż grodzień	3	HM	2,55	16,62	150	GRODZ-DEM
	Węglowiec	13-29-1-03-81 -c -00	GODZ DSIA	Godz. transp. siatki po rozb.	1	H	2,00	-	150	GRODZ-DEM
	Węglowiec	13-29-1-03-81 -c -00	GODZ RH23	Prace godzinowe ręczne	1	H	2,00	-	201	GODZ RH23
	Węglowiec	13-29-1-03-81 -c -00	GRODZ-DEM	Demontaż grodzień	3	HM	4,55	29,65	150	GRODZ-DEM
	Węglowiec	13-29-1-03-83 -a -00	GODZ DSIA	Godz. transp. siatki po rozb.	1	H	5,00	-	150	GRODZ-DEM
	Węglowiec	13-29-1-03-83 -a -00	GODZ RH23	Prace godzinowe ręczne	1	H	2,00	-	201	GODZ RH23
	Węglowiec	13-29-1-03-83 -a -00	GRODZ-DEM	Demontaż grodzień	3	HM	13,60	88,62	150	GRODZ-DEM
O-GRODZS	Ołobok	13-29-1-01- - -	GODZ KGR	Godz. transp. konserw. grodz.	1	H	10,00	-	151	K GRODZEŃ
	Ołobok	13-29-1-01- - -	K GRODZEŃ	Napr. (kons.) ogr. upraw leśn.	1	H	80,00	-	151	K GRODZEŃ
	Stawiska	13-29-1-02- - -	K GRODZEŃ	Napr. (kons.) ogr. upraw leśn.	1	H	100,00	-	151	K GRODZEŃ
	Węglowiec	13-29-1-03- - -	GODZ KGR	Godz. transp. konserw. grodz.	1	H	6,00	-	151	K GRODZEŃ
	Węglowiec	13-29-1-03- - -	K GRODZEŃ	Napr. (kons.) ogr. upraw leśn.	1	H	30,00	-	151	K GRODZEŃ

**Szczegółowy rozmiar pracwęglug czynności, czynności i lokalizacji hodowla lasu Pakiet I****Pakiet: I**

Leśnictwa: Ołobok, Stawiska, Węglowiec

Dział	Grupa czynn.	Leśnictwo/Szkółka/ nwentarz	Adres	Kod czynności do wyceny	Nazwa czynności	Stopień trudności	J.M.	Ilość	roboczo- godziny	Nr poz. OSTWPL	Kod czynności do rozliczeń
	CP	Ołobok	13-29-1-01-7 -d -00	CZ>30S<40	CZ-nach <40%, I Gr.gat,31-50%	1	HA	2,77	56,34	132	CP-W
		Ołobok	13-29-1-01-85 -m -00	CP<05D<40	CP-nach <40%, II Gr.gat, < 5%	4	HA	1,55	43,08	132	CP-W
		Ołobok	13-29-1-01-85 -m -00	CZ>30S<40	CZ-nach <40%, I Gr.gat,31-50%	5	HA	1,54	53,4	132	CP-W
		Stawiska	13-29-1-02-136 -d -00	CZ>30S<40	CZ-nach <40%, I Gr.gat,31-50%	1	HA	2,28	46,38	132	CP-W
		Stawiska	13-29-1-02-14 -i -00	CZ>05S<40	CZ-nach <40%, I Gr.gat, 6-30%	2	HA	4,22	76,52	132	CP-W
		Stawiska	13-29-1-02-56 -g -00	CP>05D<40	CP-nach <40%, II Gr.gat, 6-30%	1	HA	0,60	11,79	132	CP-W
		Stawiska	13-29-1-02-56 -g -00	CZ>05S<40	CZ-nach <40%, I Gr.gat, 6-30%	3	HA	1,41	30,03	132	CP-W
		Stawiska	13-29-1-02-96 -g -00	CZ>30S<40	CZ-nach <40%, I Gr.gat,31-50%	3	HA	1,92	50,26	132	CP-W
		Węglowiec	13-29-1-03-145 -c -00	CZ>30S<40	CZ-nach <40%, I Gr.gat,31-50%	2	HA	1,59	36,58	132	CP-W
		Węglowiec	13-29-1-03-188 -i -00	CZ>50S<40	CZ-nach <40%, I Gr.gat,51-75%	2	HA	0,46	13,04	132	CP-W
		Węglowiec	13-29-1-03-208 -h -00	CP>05D<40	CP-nach <40%, II Gr.gat, 6-30%	2	HA	1,69	38,92	132	CP-W
		Węglowiec	13-29-1-03-208 -h -00	CZ>05S<40	CZ-nach <40%, I Gr.gat, 6-30%	2	HA	0,56	10,15	132	CP-W
		Węglowiec	13-29-1-03-63 -d -00	CZ>30S<40	CZ-nach <40%, I Gr.gat,31-50%	2	HA	4,86	111,82	132	CP-W
	CW	Ołobok	13-29-1-01-42 -a -00	CW<05D<40	CW-nach <40%, II Gr.gat, < 5%	4	HA	1,83	56,87	128	CW-W
		Ołobok	13-29-1-01-46 -f -00	CZ<05S<40	CZ-nach <40%, I Gr.gat, < 5%	3	HA	3,85	69,49	128	CW-W
		Stawiska	13-29-1-02-137 -i -00	CZ>30S<40	CZ-nach <40%, I Gr.gat,31-50%	1	HA	2,12	43,12	128	CW-W
		Stawiska	13-29-1-02-33 -f -00	CW<05D<40	CW-nach <40%, II Gr.gat, < 5%	5	HA	0,50	18,85	128	CW-W
		Stawiska	13-29-1-02-33 -f -00	CZ>30S<40	CZ-nach <40%, I Gr.gat,31-50%	1	HA	1,98	40,28	128	CW-W
		Stawiska	13-29-1-02-78 -a -00	CZ>30S<40	CZ-nach <40%, I Gr.gat,31-50%	1	HA	2,95	60,01	128	CW-W
		Węglowiec	13-29-1-03-211 -d -00	CW<05D<40	CW-nach <40%, II Gr.gat, < 5%	4	HA	1,21	37,6	128	CW-W
		Węglowiec	13-29-1-03-84 -g -00	CZ>50S<40	CZ-nach <40%, I Gr.gat,51-75%	3	HA	2,69	84,78	128	CW-W
	MA-PORZ	Ołobok	13-29-1-01-45 -a -00	P ZRB>250	porz. zrębów int. pow 249 m3	-----	HA	3,02	-	15	PORZ-ZRB
		Stawiska	13-29-1-02-54 -j -00	P ZRB>250	porz. zrębów int. pow 249 m3	1	HA	1,80	-	15	PORZ-ZRB
		Stawiska	13-29-1-02-56 -h -00	P ZRB>250	porz. zrębów int. pow 249 m3	1	HA	0,93	-	15	PORZ-ZRB
		Węglowiec	13-29-1-03-103 -b -00	P ZRB<250	porz. zrębów int. 150-249 m3	1	HA	2,31	-	15	PORZ-ZRB

HOD		Węglowiec	13-29-1-03-190 -g -00	P ZRB<150	porządk. zrębów int. < 150m3	1	HA	2,48	-	15	PORZ-ZRB
		Węglowiec	13-29-1-03-215 -f -00	P ZRB<150	porządk. zrębów int. < 150m3	1	HA	1,59	-	15	PORZ-ZRB
		Węglowiec	13-29-1-03-63 -i -00	P ZRB<150	porządk. zrębów int. < 150m3	1	HA	0,50	-	15	PORZ-ZRB
	ODN-HAL	Węglowiec	13-29-1-03-18 -h -00	DOW-SADZ	dowóz sadzonek	1	TSZT	5,29	-	111	DOW-SADZ
		Węglowiec	13-29-1-03-18 -h -00	SAD-B<150	sadz.zakryty s.korz.brył do150	1	TSZT	4,97	31,34	106	SAD-BRYŁ
		Węglowiec	13-29-1-03-18 -h -00	SADZ-WM	sadzenie wielolatek w jamkę	1	TSZT	0,32	7,07	103	SADZ WIEL
		Węglowiec	13-29-1-03-18 -h -00	ZAŁ-1IP	zał.rozł.zabezp.1l.igl.pojemn.	1	TSZT	4,97	0,11	111	DOW-SADZ
		Węglowiec	13-29-1-03-18 -h -00	ZAŁ-2LL	załad.2-3l.liś.rozład. zabezp.	1	TSZT	0,32	0,06	111	DOW-SADZ
	ODN-ZŁOŻ	Węglowiec	13-29-1-03-166 -k -00	DOW-SADZ	dowóz sadzonek	1	TSZT	9,71	-	111	DOW-SADZ
		Węglowiec	13-29-1-03-166 -k -00	SAD-B<150	sadz.zakryty s.korz.brył do150	1	TSZT	9,66	60,92	106	SAD-BRYŁ
		Węglowiec	13-29-1-03-166 -k -00	SADZ-WM	sadzenie wielolatek w jamkę	1	TSZT	0,05	1,1	103	SADZ WIEL
		Węglowiec	13-29-1-03-166 -k -00	ZAŁ-1IP	zał.rozł.zabezp.1l.igl.pojemn.	1	TSZT	9,66	0,21	111	DOW-SADZ
		Węglowiec	13-29-1-03-166 -k -00	ZAŁ-2LL	załad.2-3l.liś.rozład. zabezp.	1	TSZT	0,05	0,01	111	DOW-SADZ
		Węglowiec	13-29-1-03-206 -g -00	DOW-SADZ	dowóz sadzonek	1	TSZT	8,52	-	111	DOW-SADZ
		Węglowiec	13-29-1-03-206 -g -00	SADZ-WM	sadzenie wielolatek w jamkę	1	TSZT	8,52	188,16	103	SADZ WIEL
		Węglowiec	13-29-1-03-206 -g -00	ZAŁ-2LL	załad.2-3l.liś.rozład. zabezp.	1	TSZT	8,52	1,54	111	DOW-SADZ
		Węglowiec	13-29-1-03-212 -h -00	DOW-SADZ	dowóz sadzonek	1	TSZT	8,31	-	111	DOW-SADZ
		Węglowiec	13-29-1-03-212 -h -00	SAD-B<150	sadz.zakryty s.korz.brył do150	1	TSZT	8,26	52,09	106	SAD-BRYŁ
		Węglowiec	13-29-1-03-212 -h -00	SADZ-WM	sadzenie wielolatek w jamkę	1	TSZT	0,05	1,1	103	SADZ WIEL
		Węglowiec	13-29-1-03-212 -h -00	ZAŁ-1IP	zał.rozł.zabezp.1l.igl.pojemn.	1	TSZT	8,26	0,18	111	DOW-SADZ
		Węglowiec	13-29-1-03-212 -h -00	ZAŁ-2LL	załad.2-3l.liś.rozład. zabezp.	1	TSZT	0,05	0,01	111	DOW-SADZ
		Węglowiec	13-29-1-03-41 -o -00	DOW-SADZ	dowóz sadzonek	1	TSZT	10,23	-	111	DOW-SADZ
		Węglowiec	13-29-1-03-41 -o -00	SAD-B<150	sadz.zakryty s.korz.brył do150	1	TSZT	4,48	28,25	106	SAD-BRYŁ
		Węglowiec	13-29-1-03-41 -o -00	SADZ-WM	sadzenie wielolatek w jamkę	1	TSZT	5,75	126,98	103	SADZ WIEL
		Węglowiec	13-29-1-03-41 -o -00	ZAŁ-1IP	zał.rozł.zabezp.1l.igl.pojemn.	1	TSZT	4,48	0,1	111	DOW-SADZ
		Węglowiec	13-29-1-03-41 -o -00	ZAŁ-2LL	załad.2-3l.liś.rozład. zabezp.	1	TSZT	5,75	1,04	111	DOW-SADZ
		Węglowiec	13-29-1-03-64 -a -00	DOW-SADZ	dowóz sadzonek	1	TSZT	6,29	-	111	DOW-SADZ
		Węglowiec	13-29-1-03-64 -a -00	SADZ-WM	sadzenie wielolatek w jamkę	1	TSZT	6,29	138,91	103	SADZ WIEL
		Węglowiec	13-29-1-03-64 -a -00	ZAŁ-2LL	załad.2-3l.liś.rozład. zabezp.	1	TSZT	6,29	1,14	111	DOW-SADZ
		Węglowiec	13-29-1-03-82 -d -00	DOW-SADZ	dowóz sadzonek	1	TSZT	11,17	-	111	DOW-SADZ
		Węglowiec	13-29-1-03-82 -d -00	SAD-B<150	sadz.zakryty s.korz.brył do150	1	TSZT	8,47	53,41	106	SAD-BRYŁ

		Węglowiec	13-29-1-03-82 -d -00	SADZ-WM	sadzenie wieloletek w jamkę	1	TSZT	2,70	59,63	103	SADZ WIEL
		Węglowiec	13-29-1-03-82 -d -00	ZAŁ-1IP	zał.rozł.zabezp.1l.igl.pojemn.	1	TSZT	8,47	0,19	111	DOW-SADZ
		Węglowiec	13-29-1-03-82 -d -00	ZAŁ-2IL	załad.2-3l.igl.rozład. zabezp.	1	TSZT	2,60	0,36	111	DOW-SADZ
		Węglowiec	13-29-1-03-82 -d -00	ZAŁ-2LL	załad.2-3l.liś.rozład. zabezp.	1	TSZT	0,10	0,02	111	DOW-SADZ
	ODN-ZRB	Stawiska	13-29-1-02-113 -a -00	DOW-SADZ	dowóz sadzonek	-----	TSZT	13,16	-	111	DOW-SADZ
		Stawiska	13-29-1-02-113 -a -00	SADZ-WM	sadzenie wieloletek w jamkę	1	TSZT	13,16	290,63	103	SADZ WIEL
		Węglowiec	13-29-1-03-81 -b -00	DOW-SADZ	dowóz sadzonek	1	TSZT	6,19	-	111	DOW-SADZ
		Węglowiec	13-29-1-03-81 -b -00	SAD-B<150	sadz.zakryty s.korz.brył do150	1	TSZT	4,34	27,37	106	SAD-BRYŁ
		Węglowiec	13-29-1-03-81 -b -00	SADZ-WM	sadzenie wieloletek w jamkę	1	TSZT	1,85	40,86	103	SADZ WIEL
		Węglowiec	13-29-1-03-81 -b -00	ZAŁ-1IP	zał.rozł.zabezp.1l.igl.pojemn.	1	TSZT	4,34	0,1	111	DOW-SADZ
		Węglowiec	13-29-1-03-81 -b -00	ZAŁ-2LL	załad.2-3l.liś.rozład. zabezp.	1	TSZT	1,85	0,33	111	DOW-SADZ
	PIEL	Ołobok	13-29-1-01- - -	KOSZ UA	Wyk chw i us zb nal st. I-II	-----	HA	10,00	195	123	KOSZ UA
		Ołobok	13-29-1-01- - -	KOSZ UB	Wyk chw i us zb nal st. III-IV	-----	HA	1,00	34	124	KOSZ UB
		Ołobok	13-29-1-01- - -	KOSZ UC	Wyk chw i us zb nal st. V-VI	-----	HA	1,00	55	125	KOSZ UC
		Stawiska	13-29-1-02- - -	KOSZ UA	Wyk chw i us zb nal st. I-II	-----	HA	13,00	254	123	KOSZ UA
		Stawiska	13-29-1-02- - -	KOSZ UB	Wyk chw i us zb nal st. III-IV	-----	HA	1,00	34	124	KOSZ UB
		Stawiska	13-29-1-02- - -	KOSZ UC	Wyk chw i us zb nal st. V-VI	-----	HA	1,00	55	125	KOSZ UC
		Węglowiec	13-29-1-03- - -	KOSZ UA	Wyk chw i us zb nal st. I-II	-----	HA	39,00	762	123	KOSZ UA
		Węglowiec	13-29-1-03- - -	KOSZ UB	Wyk chw i us zb nal st. III-IV	-----	HA	2,00	68	124	KOSZ UB
		Węglowiec	13-29-1-03- - -	KOSZ UC	Wyk chw i us zb nal st. V-VI	-----	HA	1,00	55	125	KOSZ UC

## Szczegółowy rozmiar pracwęglug czynności, czynności i lokalizacji ochrona lasu Pakiet I

## Pakiet: I

Leśnictwa: Ołobok, Stawiska, Węglowiec

Dział	Grupa czynn.	Leśnictwo/Szkołka/ nwentarz	Adres	Kod czynności do wyceny	Nazwa czynności	Stopień trudności	J.M.	Ilość	roboczo- godziny	Nr poz. OSTWPL	Kod czynności do rozliczeń
OCHRL	O-BOBRY	Ołobok	13-29-1-01- - -	GODZ RH8	Prace godzinowe ręczne	1	H	70,00	-	200	GODZ RH8
		Stawiska	13-29-1-02- - -	GODZ MH8	prace godz. wyk. ciągnikiem	1	H	5,00	-	210	GODZ MH8
		Stawiska	13-29-1-02- - -	GODZ RH8	Prace godzinowe ręczne	1	H	40,00	-	200	GODZ RH8
		Węglowiec	13-29-1-03- - -	GODZ MH8	prace godz. wyk. ciągnikiem	1	H	10,00	-	210	GODZ MH8
		Węglowiec	13-29-1-03- - -	GODZ RH8	Prace godzinowe ręczne	1	H	25,00	-	200	GODZ RH8
	O-POZ	Ołobok	13-29-1-01- - -	GODZ MH8	prace godz. wyk. ciągnikiem	1	H	30,00	-	210	GODZ MH8
		Ołobok	13-29-1-01- - -	GODZ RH8	Prace godzinowe ręczne	1	H	60,00	-	200	GODZ RH8
		Stawiska	13-29-1-02- - -	GODZ MH8	prace godz. wyk. ciągnikiem	1	H	5,00	-	210	GODZ MH8
		Stawiska	13-29-1-02- - -	GODZ RH8	Prace godzinowe ręczne	1	H	10,00	-	200	GODZ RH8
		Węglowiec	13-29-1-03- - -	GODZ MH8	prace godz. wyk. ciągnikiem	1	H	10,00	-	210	GODZ MH8
		Węglowiec	13-29-1-03- - -	GODZ RH8	Prace godzinowe ręczne	1	H	10,00	-	200	GODZ RH8
	O-PROGNŚ	Ołobok	13-29-1-01- - -	SZUK-OWA2	Jes.poszuk.metodą dwóch drzew	1	SZT	13,00	-	164	SZUK-OWA2
		Stawiska	13-29-1-02- - -	SZUK-OWA2	Jes.poszuk.metodą dwóch drzew	1	SZT	9,00	-	164	SZUK-OWA2
		Węglowiec	13-29-1-03- - -	SZUK-OWA2	Jes.poszuk.metodą dwóch drzew	1	SZT	12,00	-	164	SZUK-OWA2
	O-ROZKPNI	Stawiska	13-29-1-02-118 -j -00	GODZ PBIO	Godz. transp. biopreparat	1	H	1,00	-	168	SMAR-PBIO
		Stawiska	13-29-1-02-118 -j -00	SMAR-PBIO	smarowanie pni biopreparatem	1	HA	5,02	20,62	168	SMAR-PBIO
		Stawiska	13-29-1-02-54 -c -00	GODZ PBIO	Godz. transp. biopreparat	1	H	1,00	-	168	SMAR-PBIO
		Stawiska	13-29-1-02-54 -c -00	SMAR-PBIO	smarowanie pni biopreparatem	1	HA	2,58	10,6	168	SMAR-PBIO
		Stawiska	13-29-1-02-54 -d -00	GODZ PBIO	Godz. transp. biopreparat	1	H	1,00	-	168	SMAR-PBIO
		Stawiska	13-29-1-02-54 -d -00	SMAR-PBIO	smarowanie pni biopreparatem	1	HA	2,35	9,65	168	SMAR-PBIO
		Węglowiec	13-29-1-03-145 -h -00	GODZ PBIO	Godz. transp. biopreparat	1	H	1,00	-	168	SMAR-PBIO
		Węglowiec	13-29-1-03-145 -h -00	SMAR-PBIO	smarowanie pni biopreparatem	1	HA	0,69	2,83	168	SMAR-PBIO
	O-SMIECI	Ołobok	13-29-1-01- - -	GODZ MH8	prace godz. wyk. ciągnikiem	1	H	10,00	-	210	GODZ MH8
		Ołobok	13-29-1-01- - -	GODZ RH8	Prace godzinowe ręczne	1	H	25,00	-	200	GODZ RH8
		Stawiska	13-29-1-02- - -	GODZ MH8	prace godz. wyk. ciągnikiem	1	H	10,00	-	210	GODZ MH8
		Stawiska	13-29-1-02- - -	GODZ RH8	Prace godzinowe ręczne	1	H	25,00	-	200	GODZ RH8

		Węglowiec	13-29-1-03- - -	GODZ MH8	prace godz. wyk. ciągnikiem	1	H	10,00	-	210	GODZ MH8
		Węglowiec	13-29-1-03- - -	GODZ RH8	Prace godzinowe ręczne	1	H	25,00	-	200	GODZ RH8
	O-SPAŁM	Ołobok	13-29-1-01-25 -c -00	GODZ ZOSŁ	Godz. transp. zdj. Osłonek	1	H	1,00	-	140	ZAB-OSŁZD
		Ołobok	13-29-1-01-25 -c -00	ZAB-OSŁZD	zdejmnowanie osłonek młodniki	1	TSZT	5,00	-	140	ZAB-OSŁZD
		Ołobok	13-29-1-01-26 -b -00	GODZ ZOSŁ	Godz. transp. zdj. Osłonek	1	H	1,00	-	140	ZAB-OSŁZD
		Ołobok	13-29-1-01-26 -b -00	ZAB-OSŁZD	zdejmnowanie osłonek młodniki	1	TSZT	7,40	-	140	ZAB-OSŁZD
		Ołobok	13-29-1-01-3 -d -00	GODZ ZOSŁ	Godz. transp. zdj. Osłonek	1	H	1,00	-	140	ZAB-OSŁZD
		Ołobok	13-29-1-01-3 -d -00	ZAB-OSŁZD	zdejmnowanie osłonek młodniki	1	TSZT	3,00	-	140	ZAB-OSŁZD
		Ołobok	13-29-1-01-4 -b -00	GODZ ZOSŁ	Godz. transp. zdj. Osłonek	1	H	1,00	-	140	ZAB-OSŁZD
		Ołobok	13-29-1-01-4 -b -00	ZAB-OSŁZD	zdejmnowanie osłonek młodniki	1	TSZT	0,80	-	140	ZAB-OSŁZD
		Ołobok	13-29-1-01-68 -b -00	GODZ ZOSŁ	Godz. transp. zdj. Osłonek	1	H	2,00	-	140	ZAB-OSŁZD
		Ołobok	13-29-1-01-68 -b -00	ZAB-OSŁZD	zdejmnowanie osłonek młodniki	1	TSZT	6,40	-	140	ZAB-OSŁZD
		Ołobok	13-29-1-01-68 -g -00	GODZ ZOSŁ	Godz. transp. zdj. Osłonek	1	H	2,00	-	140	ZAB-OSŁZD
		Ołobok	13-29-1-01-68 -g -00	ZAB-OSŁZD	zdejmnowanie osłonek młodniki	1	TSZT	3,50	-	140	ZAB-OSŁZD
		Węglowiec	13-29-1-03-101 -j -00	GODZ ZOSŁ	Godz. transp. zdj. Osłonek	1	H	1,00	-	140	ZAB-OSŁZD
		Węglowiec	13-29-1-03-101 -j -00	ZAB-OSŁZD	zdejmnowanie osłonek młodniki	1	TSZT	2,00	-	140	ZAB-OSŁZD
		Węglowiec	13-29-1-03-123 -d -00	GODZ ZOSŁ	Godz. transp. zdj. Osłonek	1	H	1,00	-	140	ZAB-OSŁZD
		Węglowiec	13-29-1-03-123 -d -00	ZAB-OSŁZD	zdejmnowanie osłonek młodniki	1	TSZT	1,50	-	140	ZAB-OSŁZD
		Węglowiec	13-29-1-03-209 -j -00	GODZ ZOSŁ	Godz. transp. zdj. Osłonek	1	H	0,50	-	140	ZAB-OSŁZD
		Węglowiec	13-29-1-03-209 -j -00	ZAB-OSŁZD	zdejmnowanie osłonek młodniki	1	TSZT	4,50	-	140	ZAB-OSŁZD
		Węglowiec	13-29-1-03-38 -o -00	GODZ ZOSŁ	Godz. transp. zdj. Osłonek	1	H	1,00	-	140	ZAB-OSŁZD
		Węglowiec	13-29-1-03-38 -o -00	ZAB-OSŁZD	zdejmnowanie osłonek młodniki	1	TSZT	3,70	-	140	ZAB-OSŁZD

## Szczegółowy rozmiar pracwęglug czynności, czynności i lokalizacji pozyskanie drewna Pakiet I

## Pakiet: I

Leśnictwa: Ołobok, Stawiska, Węglowiec

Dział	Grupa czynn.	Leśnictwo/Szkółka/ nwentarz	Adres	Kod czynności do wyceny	Nazwa czynności	Stopień trudności	J.M.	Ilość	roboczo- godziny	Nr poz. OSTWPL	Kod czynności do rozliczeń
	IB	Ołobok	13-29-1-01-45 -a -00	CWD-H	Całk. wyrób drewna HARWESTER	-----	M3	729,00	44,06	2	CWD-D
		Ołobok	13-29-1-01-45 -a -00	ZRYW HARW	zrywka po poz. harwesterowym	-----	M3	729,00	105,86	2	CWD-D
		Ołobok	13-29-1-01-46 -d -00	CWD-H	Całk. wyrób drewna HARWESTER	-----	M3	713,00	43,78	2	CWD-D
		Ołobok	13-29-1-01-46 -d -00	ZRYW HARW	zrywka po poz. harwesterowym	-----	M3	713,00	104,26	2	CWD-D
		Ołobok	13-29-1-01-7 -c -00	CWD-H	Całk. wyrób drewna HARWESTER	-----	M3	349,00	21,87	2	CWD-D
		Ołobok	13-29-1-01-7 -c -00	ZRYW HARW	zrywka po poz. harwesterowym	-----	M3	349,00	48,09	2	CWD-D
		Stawiska	13-29-1-02-54 -j -00	CWD-H	Całk. wyrób drewna HARWESTER	-----	M3	515,00	24,15	2	CWD-D
		Stawiska	13-29-1-02-54 -j -00	ZRYW HARW	zrywka po poz. harwesterowym	-----	M3	515,00	55,61	2	CWD-D
		Stawiska	13-29-1-02-55 -c -00	CWD-H	Całk. wyrób drewna HARWESTER	-----	M3	350,00	17,13	2	CWD-D
		Stawiska	13-29-1-02-55 -c -00	ZRYW HARW	zrywka po poz. harwesterowym	-----	M3	350,00	38,69	2	CWD-D
		Stawiska	13-29-1-02-56 -h -00	CWD-H	Całk. wyrób drewna HARWESTER	-----	M3	223,00	11,33	2	CWD-D
		Stawiska	13-29-1-02-56 -h -00	CWD-P	Całk. wyrób drewna PILARKA	-----	M3	19,00	25,18	2	CWD-D
		Stawiska	13-29-1-02-56 -h -00	ZRYW HARW	zrywka po poz. harwesterowym	-----	M3	223,00	26,56	2	CWD-D
		Stawiska	13-29-1-02-56 -h -00	ZRYW PIL	zrywka po poz. pilarką	-----	M3	19,00	2,9	2	CWD-D
		Węglowiec	13-29-1-03-165 -a -00	CWD-H	Całk. wyrób drewna HARWESTER	-----	M3	745,00	36,15	2	CWD-D
		Węglowiec	13-29-1-03-165 -a -00	CWD-P	Całk. wyrób drewna PILARKA	-----	M3	19,00	25,15	2	CWD-D
		Węglowiec	13-29-1-03-165 -a -00	ZRYW HARW	zrywka po poz. harwesterowym	-----	M3	745,00	90,37	2	CWD-D
		Węglowiec	13-29-1-03-165 -a -00	ZRYW PIL	zrywka po poz. pilarką	-----	M3	19,00	2,87	2	CWD-D
		Węglowiec	13-29-1-03-190 -g -00	CWD-H	Całk. wyrób drewna HARWESTER	-----	M3	890,00	30,68	2	CWD-D
		Węglowiec	13-29-1-03-190 -g -00	ZRYW HARW	zrywka po poz. harwesterowym	-----	M3	890,00	92,96	2	CWD-D
		Węglowiec	13-29-1-03-215 -f -00	CWD-H	Całk. wyrób drewna HARWESTER	-----	M3	518,00	19,85	2	CWD-D
		Węglowiec	13-29-1-03-215 -f -00	CWD-P	Całk. wyrób drewna PILARKA	-----	M3	20,00	26,96	2	CWD-D

		Węglowiec	13-29-1-03-215 -f -00	ZRYW HARW	zrywka po poz. harwesterowym	-----	M3	518,00	67,93	2	CWD-D
		Węglowiec	13-29-1-03-215 -f -00	ZRYW PIL	zrywka po poz. pilarką	-----	M3	20,00	4,69	2	CWD-D
		Węglowiec	13-29-1-03-84 -h -00	CWD-H	Całk. wyrób drewna HARWESTER	-----	M3	647,00	25,53	2	CWD-D
		Węglowiec	13-29-1-03-84 -h -00	CWD-P	Całk. wyrób drewna PILARKA	-----	M3	3,00	4,02	2	CWD-D
		Węglowiec	13-29-1-03-84 -h -00	ZRYW HARW	zrywka po poz. harwesterowym	-----	M3	647,00	70,15	2	CWD-D
		Węglowiec	13-29-1-03-84 -h -00	ZRYW PIL	zrywka po poz. pilarką	-----	M3	3,00	0,61	2	CWD-D
	IC	Stawiska	13-29-1-02-117 -n -00	CWD-H	Całk. wyrób drewna HARWESTER	-----	M3	144,00	9,64	2	CWD-D
		Stawiska	13-29-1-02-117 -n -00	CWD-P	Całk. wyrób drewna PILARKA	-----	M3	58,00	84,6	2	CWD-D
		Stawiska	13-29-1-02-117 -n -00	ZRYW HARW	zrywka po poz. harwesterowym	-----	M3	144,00	18,3	2	CWD-D
		Stawiska	13-29-1-02-117 -n -00	ZRYW PIL	zrywka po poz. pilarką	-----	M3	58,00	11,51	2	CWD-D
	IIIA	Węglowiec	13-29-1-03-212 -f -00	CWD-H	Całk. wyrób drewna HARWESTER	-----	M3	190,00	9,56	2	CWD-D
		Węglowiec	13-29-1-03-212 -f -00	CWD-P	Całk. wyrób drewna PILARKA	-----	M3	2,00	3,07	2	CWD-D
		Węglowiec	13-29-1-03-212 -f -00	ZRYW HARW	zrywka po poz. harwesterowym	-----	M3	190,00	22,92	2	CWD-D
		Węglowiec	13-29-1-03-212 -f -00	ZRYW PIL	zrywka po poz. pilarką	-----	M3	2,00	0,43	2	CWD-D
		Węglowiec	13-29-1-03-63 -i -00	CWD-H	Całk. wyrób drewna HARWESTER	-----	M3	193,00	10,32	2	CWD-D
		Węglowiec	13-29-1-03-63 -i -00	CWD-P	Całk. wyrób drewna PILARKA	-----	M3	2,00	2,59	2	CWD-D
		Węglowiec	13-29-1-03-63 -i -00	ZRYW HARW	zrywka po poz. harwesterowym	-----	M3	193,00	24,82	2	CWD-D
		Węglowiec	13-29-1-03-63 -i -00	ZRYW PIL	zrywka po poz. pilarką	-----	M3	2,00	0,39	2	CWD-D
		Węglowiec	13-29-1-03-83 -b -00	CWD-H	Całk. wyrób drewna HARWESTER	-----	M3	255,00	13,28	2	CWD-D
		Węglowiec	13-29-1-03-83 -b -00	ZRYW HARW	zrywka po poz. harwesterowym	-----	M3	255,00	31,49	2	CWD-D
	IIIAU	Węglowiec	13-29-1-03-103 -b -00	CWD-H	Całk. wyrób drewna HARWESTER	-----	M3	569,00	31,39	2	CWD-D
		Węglowiec	13-29-1-03-103 -b -00	CWD-P	Całk. wyrób drewna PILARKA	-----	M3	35,00	48,56	2	CWD-D
		Węglowiec	13-29-1-03-103 -b -00	ZRYW HARW	zrywka po poz. harwesterowym	-----	M3	569,00	83,89	2	CWD-D
		Węglowiec	13-29-1-03-103 -b -00	ZRYW PIL	zrywka po poz. pilarką	-----	M3	35,00	7,18	2	CWD-D
	POZ-P	Ołobok	13-29-1-01- - -	GODZ MH8	prace godz. wyk. ciągnikiem	-----	H	10,00	-	210	GODZ MH8
		Ołobok	13-29-1-01- - -	GODZ PILA	Prace godz. wyk. pilarką	-----	H	10,00	-	202	GODZ PILA
		Ołobok	13-29-1-01- - -	GODZ RH8	Prace godzinowe ręczne	-----	H	10,00	-	200	GODZ RH8
		Stawiska	13-29-1-02- - -	GODZ MH8	prace godz. wyk. ciągnikiem	-----	H	10,00	-	210	GODZ MH8
		Stawiska	13-29-1-02- - -	GODZ PILA	Prace godz. wyk. pilarką	-----	H	10,00	-	202	GODZ PILA

		Stawiska	13-29-1-02- - -	GODZ RH8	Prace godzinowe ręczne	-----	H	10,00	-	200	GODZ RH8
		Węglowiec	13-29-1-03- - -	GODZ MH8	prace godz. wyk. ciągnikiem	-----	H	10,00	-	210	GODZ MH8
		Węglowiec	13-29-1-03- - -	GODZ PILA	Prace godz. wyk. pilarką	-----	H	10,00	-	202	GODZ PILA
		Węglowiec	13-29-1-03- - -	GODZ RH8	Prace godzinowe ręczne	-----	H	10,00	-	200	GODZ RH8
	PR	Ołobok	13-29-1-01- - -	CWD-P	Całk. wyrób drewna PILARKA	-----	M3	170,00	155,93	2	CWD-D
		Ołobok	13-29-1-01- - -	ZRYW PIL	zrywka po poz. pilarką	-----	M3	170,00	40,84	2	CWD-D
		Stawiska	13-29-1-02- - -	CWD-P	Całk. wyrób drewna PILARKA	-----	M3	530,00	405,11	2	CWD-D
		Stawiska	13-29-1-02- - -	ZRYW PIL	zrywka po poz. pilarką	-----	M3	530,00	95,43	2	CWD-D
		Węglowiec	13-29-1-03- - -	CWD-P	Całk. wyrób drewna PILARKA	-----	M3	405,00	325,39	2	CWD-D
		Węglowiec	13-29-1-03- - -	ZRYW PIL	zrywka po poz. pilarką	-----	M3	405,00	87,78	2	CWD-D
	PTP	Ołobok	13-29-1-01- - -	CWD-P	Całk. wyrób drewna PILARKA	-----	M3	440,00	453,01	2	CWD-D
		Ołobok	13-29-1-01- - -	ZRYW PIL	zrywka po poz. pilarką	-----	M3	440,00	116,59	2	CWD-D
		Stawiska	13-29-1-02- - -	CWD-P	Całk. wyrób drewna PILARKA	-----	M3	500,00	398,21	2	CWD-D
		Stawiska	13-29-1-02- - -	ZRYW PIL	zrywka po poz. pilarką	-----	M3	500,00	94,83	2	CWD-D
		Węglowiec	13-29-1-03- - -	CWD-P	Całk. wyrób drewna PILARKA	-----	M3	603,00	518,48	2	CWD-D
		Węglowiec	13-29-1-03- - -	ZRYW PIL	zrywka po poz. pilarką	-----	M3	603,00	137,3	2	CWD-D
	PTW	Ołobok	13-29-1-01- - -	CWD-P	Całk. wyrób drewna PILARKA	-----	M3	85,00	93,47	2	CWD-D
		Ołobok	13-29-1-01- - -	ZRYW PIL	zrywka po poz. pilarką	-----	M3	85,00	22,19	2	CWD-D
		Stawiska	13-29-1-02- - -	CWD-P	Całk. wyrób drewna PILARKA	-----	M3	100,00	87,84	2	CWD-D
		Stawiska	13-29-1-02- - -	ZRYW PIL	zrywka po poz. pilarką	-----	M3	100,00	19,21	2	CWD-D
		Węglowiec	13-29-1-03- - -	CWD-P	Całk. wyrób drewna PILARKA	-----	M3	200,00	219,4	2	CWD-D
		Węglowiec	13-29-1-03- - -	ZRYW PIL	zrywka po poz. pilarką	-----	M3	200,00	47,93	2	CWD-D
		Ołobok	13-29-1-01-125 -h -00	CWD-H	Całk. wyrób drewna HARWESTER	-----	M3	559,00	62,11	2	CWD-D
		Ołobok	13-29-1-01-125 -h -00	CWD-P	Całk. wyrób drewna PILARKA	-----	M3	30,00	45,54	2	CWD-D
		Ołobok	13-29-1-01-125 -h -00	ZRYW HARW	zrywka po poz. harwesterowym	-----	M3	559,00	93,65	2	CWD-D
		Ołobok	13-29-1-01-125 -h -00	ZRYW PIL	zrywka po poz. pilarką	-----	M3	30,00	5,59	2	CWD-D
		Ołobok	13-29-1-01-129 -d -00	CWD-H	Całk. wyrób drewna HARWESTER	-----	M3	956,00	100,3	2	CWD-D
		Ołobok	13-29-1-01-129 -d -00	CWD-P	Całk. wyrób drewna PILARKA	-----	M3	94,00	143,78	2	CWD-D
		Ołobok	13-29-1-01-129 -d -00	ZRYW HARW	zrywka po poz. harwesterowym	-----	M3	956,00	163,65	2	CWD-D
		Ołobok	13-29-1-01-129 -d -00	ZRYW PIL	zrywka po poz. pilarką	-----	M3	94,00	20,78	2	CWD-D
		Ołobok	13-29-1-01-22 -c -00	CWD-H	Całk. wyrób drewna HARWESTER	-----	M3	1 375,00	152,91	2	CWD-D

Ołobok	13-29-1-01-22 -c -00	CWD-P	Całk. wyrób drewna PILARKA	-----	M3	45,00	79,94	2	CWD-D
Ołobok	13-29-1-01-22 -c -00	ZRYW HARW	zrywka po poz. harwesterowym	-----	M3	1 375,00	254,41	2	CWD-D
Ołobok	13-29-1-01-22 -c -00	ZRYW PIL	zrywka po poz. pilarką	-----	M3	45,00	11,78	2	CWD-D
Ołobok	13-29-1-01-23 -a -00	CWD-H	Całk. wyrób drewna HARWESTER	-----	M3	1 314,00	166,72	2	CWD-D
Ołobok	13-29-1-01-23 -a -00	CWD-P	Całk. wyrób drewna PILARKA	-----	M3	35,00	66,61	2	CWD-D
Ołobok	13-29-1-01-23 -a -00	ZRYW HARW	zrywka po poz. harwesterowym	-----	M3	1 314,00	267,66	2	CWD-D
Ołobok	13-29-1-01-23 -a -00	ZRYW PIL	zrywka po poz. pilarką	-----	M3	35,00	10,01	2	CWD-D
Ołobok	13-29-1-01-24 -h -00	CWD-H	Całk. wyrób drewna HARWESTER	-----	M3	442,00	53,52	2	CWD-D
Ołobok	13-29-1-01-24 -h -00	CWD-P	Całk. wyrób drewna PILARKA	-----	M3	10,00	20,31	2	CWD-D
Ołobok	13-29-1-01-24 -h -00	ZRYW HARW	zrywka po poz. harwesterowym	-----	M3	442,00	81,26	2	CWD-D
Ołobok	13-29-1-01-24 -h -00	ZRYW PIL	zrywka po poz. pilarką	-----	M3	10,00	2,84	2	CWD-D
Ołobok	13-29-1-01-45 -h -00	CWD-P	Całk. wyrób drewna PILARKA	-----	M3	62,00	65,91	2	CWD-D
Ołobok	13-29-1-01-45 -h -00	ZRYW PIL	zrywka po poz. pilarką	-----	M3	62,00	13,39	2	CWD-D
Stawiska	13-29-1-02-114 -b -00	CWD-H	Całk. wyrób drewna HARWESTER	-----	M3	360,00	43,89	2	CWD-D
Stawiska	13-29-1-02-114 -b -00	CWD-P	Całk. wyrób drewna PILARKA	-----	M3	30,00	107,19	2	CWD-D
Stawiska	13-29-1-02-114 -b -00	ZRYW HARW	zrywka po poz. harwesterowym	-----	M3	360,00	65,29	2	CWD-D
Stawiska	13-29-1-02-114 -b -00	ZRYW PIL	zrywka po poz. pilarką	-----	M3	30,00	16,17	2	CWD-D
Stawiska	13-29-1-02-116 -i -00	CWD-P	Całk. wyrób drewna PILARKA	-----	M3	91,00	109,5	2	CWD-D
Stawiska	13-29-1-02-116 -i -00	ZRYW PIL	zrywka po poz. pilarką	-----	M3	91,00	23,48	2	CWD-D
Stawiska	13-29-1-02-118 -j -00	CWD-H	Całk. wyrób drewna HARWESTER	-----	M3	174,00	22,72	2	CWD-D
Stawiska	13-29-1-02-118 -j -00	CWD-P	Całk. wyrób drewna PILARKA	-----	M3	25,00	91,24	2	CWD-D
Stawiska	13-29-1-02-118 -j -00	ZRYW HARW	zrywka po poz. harwesterowym	-----	M3	174,00	30,17	2	CWD-D
Stawiska	13-29-1-02-118 -j -00	ZRYW PIL	zrywka po poz. pilarką	-----	M3	25,00	13,33	2	CWD-D
Stawiska	13-29-1-02-54 -b -00	CWD-H	Całk. wyrób drewna HARWESTER	-----	M3	194,00	20,2	2	CWD-D
Stawiska	13-29-1-02-54 -b -00	CWD-P	Całk. wyrób drewna PILARKA	-----	M3	22,00	66,17	2	CWD-D
Stawiska	13-29-1-02-54 -b -00	ZRYW HARW	zrywka po poz. harwesterowym	-----	M3	194,00	30,26	2	CWD-D
Stawiska	13-29-1-02-54 -b -00	ZRYW PIL	zrywka po poz. pilarką	-----	M3	22,00	9,59	2	CWD-D
Stawiska	13-29-1-02-54 -c -00	CWD-H	Całk. wyrób drewna HARWESTER	-----	M3	143,00	16,42	2	CWD-D
Stawiska	13-29-1-02-54 -c -00	ZRYW HARW	zrywka po poz. harwesterowym	-----	M3	143,00	23,14	2	CWD-D

POZ

TPP

Stawiska	13-29-1-02-54 -d -00	CWD-H	Całk. wyrób drewna HARWESTER	-----	M3	65,00	7,61	2	CWD-D
Stawiska	13-29-1-02-54 -d -00	CWD-P	Całk. wyrób drewna PILARKA	-----	M3	10,00	14,24	2	CWD-D
Stawiska	13-29-1-02-54 -d -00	ZRYW HARW	zrywka po poz. harwesterowym	-----	M3	65,00	10,83	2	CWD-D
Stawiska	13-29-1-02-54 -d -00	ZRYW PIL	zrywka po poz. pilarką	-----	M3	10,00	1,96	2	CWD-D
Stawiska	13-29-1-02-54 -h -00	CWD-H	Całk. wyrób drewna HARWESTER	-----	M3	465,00	45,34	2	CWD-D
Stawiska	13-29-1-02-54 -h -00	ZRYW HARW	zrywka po poz. harwesterowym	-----	M3	465,00	77,33	2	CWD-D
Stawiska	13-29-1-02-55 -g -00	CWD-H	Całk. wyrób drewna HARWESTER	-----	M3	60,00	7,41	2	CWD-D
Stawiska	13-29-1-02-55 -g -00	CWD-P	Całk. wyrób drewna PILARKA	-----	M3	15,00	48,54	2	CWD-D
Stawiska	13-29-1-02-55 -g -00	ZRYW HARW	zrywka po poz. harwesterowym	-----	M3	60,00	10,17	2	CWD-D
Stawiska	13-29-1-02-55 -g -00	ZRYW PIL	zrywka po poz. pilarką	-----	M3	15,00	7,22	2	CWD-D
Stawiska	13-29-1-02-55 -j -00	CWD-H	Całk. wyrób drewna HARWESTER	-----	M3	558,00	57,3	2	CWD-D
Stawiska	13-29-1-02-55 -j -00	CWD-P	Całk. wyrób drewna PILARKA	-----	M3	15,00	26,73	2	CWD-D
Stawiska	13-29-1-02-55 -j -00	ZRYW HARW	zrywka po poz. harwesterowym	-----	M3	558,00	93,64	2	CWD-D
Stawiska	13-29-1-02-55 -j -00	ZRYW PIL	zrywka po poz. pilarką	-----	M3	15,00	3,84	2	CWD-D
Stawiska	13-29-1-02-56 -b -00	CWD-H	Całk. wyrób drewna HARWESTER	-----	M3	38,00	4,18	2	CWD-D
Stawiska	13-29-1-02-56 -b -00	ZRYW HARW	zrywka po poz. harwesterowym	-----	M3	38,00	6,05	2	CWD-D
Stawiska	13-29-1-02-74 -a -00	CWD-H	Całk. wyrób drewna HARWESTER	-----	M3	120,00	14,26	2	CWD-D
Stawiska	13-29-1-02-74 -a -00	CWD-P	Całk. wyrób drewna PILARKA	-----	M3	50,00	68,41	2	CWD-D
Stawiska	13-29-1-02-74 -a -00	ZRYW HARW	zrywka po poz. harwesterowym	-----	M3	120,00	22,22	2	CWD-D
Stawiska	13-29-1-02-74 -a -00	ZRYW PIL	zrywka po poz. pilarką	-----	M3	50,00	11,49	2	CWD-D
Stawiska	13-29-1-02-75 -b -00	CWD-H	Całk. wyrób drewna HARWESTER	-----	M3	500,00	57,71	2	CWD-D
Stawiska	13-29-1-02-75 -b -00	ZRYW HARW	zrywka po poz. harwesterowym	-----	M3	500,00	90,52	2	CWD-D
Stawiska	13-29-1-02-75 -c -00	CWD-H	Całk. wyrób drewna HARWESTER	-----	M3	163,00	16,97	2	CWD-D
Stawiska	13-29-1-02-75 -c -00	CWD-P	Całk. wyrób drewna PILARKA	-----	M3	3,00	6,46	2	CWD-D
Stawiska	13-29-1-02-75 -c -00	ZRYW HARW	zrywka po poz. harwesterowym	-----	M3	163,00	27,25	2	CWD-D
Stawiska	13-29-1-02-75 -c -00	ZRYW PIL	zrywka po poz. pilarką	-----	M3	3,00	0,85	2	CWD-D
Stawiska	13-29-1-02-76 -a -00	CWD-H	Całk. wyrób drewna HARWESTER	-----	M3	260,00	30,47	2	CWD-D
Stawiska	13-29-1-02-76 -a -00	CWD-P	Całk. wyrób drewna PILARKA	-----	M3	5,00	10,69	2	CWD-D

Stawiska	13-29-1-02-76 -a -00	ZRYW HARW	zrywka po poz. harwesterowym	-----	M3	260,00	46,69	2	CWD-D
Stawiska	13-29-1-02-76 -a -00	ZRYW PIL	zrywka po poz. pilarką	-----	M3	5,00	1,48	2	CWD-D
Stawiska	13-29-1-02-77 -c -00	CWD-H	Całk. wyrób drewna HARWESTER	-----	M3	260,00	28	2	CWD-D
Stawiska	13-29-1-02-77 -c -00	ZRYW HARW	zrywka po poz. harwesterowym	-----	M3	260,00	46,29	2	CWD-D
Węglowiec	13-29-1-03-164 -b -00	CWD-H	Całk. wyrób drewna HARWESTER	-----	M3	130,00	17,18	2	CWD-D
Węglowiec	13-29-1-03-164 -b -00	CWD-P	Całk. wyrób drewna PILARKA	-----	M3	33,00	61,93	2	CWD-D
Węglowiec	13-29-1-03-164 -b -00	ZRYW HARW	zrywka po poz. harwesterowym	-----	M3	130,00	24,16	2	CWD-D
Węglowiec	13-29-1-03-164 -b -00	ZRYW PIL	zrywka po poz. pilarką	-----	M3	33,00	8,41	2	CWD-D
Węglowiec	13-29-1-03-164 -c -00	CWD-H	Całk. wyrób drewna HARWESTER	-----	M3	110,00	15,11	2	CWD-D
Węglowiec	13-29-1-03-164 -c -00	CWD-P	Całk. wyrób drewna PILARKA	-----	M3	21,00	55,08	2	CWD-D
Węglowiec	13-29-1-03-164 -c -00	ZRYW HARW	zrywka po poz. harwesterowym	-----	M3	110,00	19,69	2	CWD-D
Węglowiec	13-29-1-03-164 -c -00	ZRYW PIL	zrywka po poz. pilarką	-----	M3	21,00	7,34	2	CWD-D
Węglowiec	13-29-1-03-169 -a -00	CWD-H	Całk. wyrób drewna HARWESTER	-----	M3	155,00	17,32	2	CWD-D
Węglowiec	13-29-1-03-169 -a -00	CWD-P	Całk. wyrób drewna PILARKA	-----	M3	22,00	32,61	2	CWD-D
Węglowiec	13-29-1-03-169 -a -00	ZRYW HARW	zrywka po poz. harwesterowym	-----	M3	155,00	28,52	2	CWD-D
Węglowiec	13-29-1-03-169 -a -00	ZRYW PIL	zrywka po poz. pilarką	-----	M3	22,00	4,61	2	CWD-D
Węglowiec	13-29-1-03-169 -d -00	CWD-H	Całk. wyrób drewna HARWESTER	-----	M3	419,00	42,13	2	CWD-D
Węglowiec	13-29-1-03-169 -d -00	CWD-P	Całk. wyrób drewna PILARKA	-----	M3	73,00	108,43	2	CWD-D
Węglowiec	13-29-1-03-169 -d -00	ZRYW HARW	zrywka po poz. harwesterowym	-----	M3	419,00	70,31	2	CWD-D
Węglowiec	13-29-1-03-169 -d -00	ZRYW PIL	zrywka po poz. pilarką	-----	M3	73,00	14,07	2	CWD-D
Węglowiec	13-29-1-03-169 -f -00	CWD-H	Całk. wyrób drewna HARWESTER	-----	M3	48,00	6,05	2	CWD-D
Węglowiec	13-29-1-03-169 -f -00	CWD-P	Całk. wyrób drewna PILARKA	-----	M3	8,00	12,55	2	CWD-D
Węglowiec	13-29-1-03-169 -f -00	ZRYW HARW	zrywka po poz. harwesterowym	-----	M3	48,00	8,39	2	CWD-D
Węglowiec	13-29-1-03-169 -f -00	ZRYW PIL	zrywka po poz. pilarką	-----	M3	8,00	1,62	2	CWD-D
Węglowiec	13-29-1-03-170 -c -00	CWD-P	Całk. wyrób drewna PILARKA	-----	M3	1 250,00	922,49	2	CWD-D
Węglowiec	13-29-1-03-170 -c -00	ZRYW PIL	zrywka po poz. pilarką	-----	M3	1 250,00	230,81	2	CWD-D
Węglowiec	13-29-1-03-171 -a -00	CWD-H	Całk. wyrób drewna HARWESTER	-----	M3	160,00	15,87	2	CWD-D
Węglowiec	13-29-1-03-171 -a -00	CWD-P	Całk. wyrób drewna PILARKA	-----	M3	67,00	71,96	2	CWD-D
Węglowiec	13-29-1-03-171 -a -00	ZRYW HARW	zrywka po poz. harwesterowym	-----	M3	160,00	29,45	2	CWD-D

Węglowiec	13-29-1-03-171 -a -00	ZRYW PIL	zrywka po poz. pilarką	-----	M3	67,00	13,81	2	CWD-D
Węglowiec	13-29-1-03-188 -i -00	CWD-P	Całk. wyrób drewna PILARKA	-----	M3	87,00	77,71	2	CWD-D
Węglowiec	13-29-1-03-188 -i -00	ZRYW PIL	zrywka po poz. pilarką	-----	M3	87,00	17,13	2	CWD-D
Węglowiec	13-29-1-03-208 -f -00	CWD-P	Całk. wyrób drewna PILARKA	-----	M3	76,00	74,03	2	CWD-D
Węglowiec	13-29-1-03-208 -f -00	ZRYW PIL	zrywka po poz. pilarką	-----	M3	76,00	17,11	2	CWD-D
Węglowiec	13-29-1-03-208 -g -00	CWD-P	Całk. wyrób drewna PILARKA	-----	M3	94,00	88,85	2	CWD-D
Węglowiec	13-29-1-03-208 -g -00	ZRYW PIL	zrywka po poz. pilarką	-----	M3	94,00	21,48	2	CWD-D
Węglowiec	13-29-1-03-209 -d -00	CWD-H	Całk. wyrób drewna HARWESTER	-----	M3	114,00	12,14	2	CWD-D
Węglowiec	13-29-1-03-209 -d -00	ZRYW HARW	zrywka po poz. harwesterowym	-----	M3	114,00	18,03	2	CWD-D
Węglowiec	13-29-1-03-209 -f -00	CWD-H	Całk. wyrób drewna HARWESTER	-----	M3	46,00	5,4	2	CWD-D
Węglowiec	13-29-1-03-209 -f -00	ZRYW HARW	zrywka po poz. harwesterowym	-----	M3	46,00	7,7	2	CWD-D
Węglowiec	13-29-1-03-209 -h -00	CWD-P	Całk. wyrób drewna PILARKA	-----	M3	69,00	62,49	2	CWD-D
Węglowiec	13-29-1-03-209 -h -00	ZRYW PIL	zrywka po poz. pilarką	-----	M3	69,00	13,57	2	CWD-D
Węglowiec	13-29-1-03-209 -i -00	CWD-H	Całk. wyrób drewna HARWESTER	-----	M3	104,00	13,31	2	CWD-D
Węglowiec	13-29-1-03-209 -i -00	CWD-P	Całk. wyrób drewna PILARKA	-----	M3	18,00	42,62	2	CWD-D
Węglowiec	13-29-1-03-209 -i -00	ZRYW HARW	zrywka po poz. harwesterowym	-----	M3	104,00	20,36	2	CWD-D
Węglowiec	13-29-1-03-209 -i -00	ZRYW PIL	zrywka po poz. pilarką	-----	M3	18,00	6,27	2	CWD-D
Węglowiec	13-29-1-03-213 -i -00	CWD-H	Całk. wyrób drewna HARWESTER	-----	M3	160,00	16,94	2	CWD-D
Węglowiec	13-29-1-03-213 -i -00	CWD-P	Całk. wyrób drewna PILARKA	-----	M3	16,00	25,79	2	CWD-D
Węglowiec	13-29-1-03-213 -i -00	ZRYW HARW	zrywka po poz. harwesterowym	-----	M3	160,00	26,85	2	CWD-D
Węglowiec	13-29-1-03-213 -i -00	ZRYW PIL	zrywka po poz. pilarką	-----	M3	16,00	3,64	2	CWD-D
Węglowiec	13-29-1-03-215 -b -00	CWD-H	Całk. wyrób drewna HARWESTER	-----	M3	600,00	55,06	2	CWD-D
Węglowiec	13-29-1-03-215 -b -00	CWD-P	Całk. wyrób drewna PILARKA	-----	M3	102,00	145,78	2	CWD-D
Węglowiec	13-29-1-03-215 -b -00	ZRYW HARW	zrywka po poz. harwesterowym	-----	M3	600,00	105,65	2	CWD-D
Węglowiec	13-29-1-03-215 -b -00	ZRYW PIL	zrywka po poz. pilarką	-----	M3	102,00	21,44	2	CWD-D
Ołobok	13-29-1-01-45 -i -00	CWD-P	Całk. wyrób drewna PILARKA	-----	M3	38,00	44,24	2	CWD-D
Ołobok	13-29-1-01-45 -i -00	ZRYW PIL	zrywka po poz. pilarką	-----	M3	38,00	8,57	2	CWD-D
Ołobok	13-29-1-01-46 -a -00	CWD-H	Całk. wyrób drewna HARWESTER	-----	M3	222,00	31,54	2	CWD-D
Ołobok	13-29-1-01-46 -a -00	ZRYW HARW	zrywka po poz. harwesterowym	-----	M3	222,00	43,96	2	CWD-D

TWP

Ołobok	13-29-1-01-47 -b -00	CWD-H	Całk. wyrób drewna HARWESTER	-----	M3	94,00	13,25	2	CWD-D
Ołobok	13-29-1-01-47 -b -00	ZRYW HARW	zrywka po poz. harwesterowym	-----	M3	94,00	17,71	2	CWD-D
Ołobok	13-29-1-01-47 -i -00	CWD-H	Całk. wyrób drewna HARWESTER	-----	M3	84,00	11,75	2	CWD-D
Ołobok	13-29-1-01-47 -i -00	ZRYW HARW	zrywka po poz. harwesterowym	-----	M3	84,00	16,54	2	CWD-D
Ołobok	13-29-1-01-8 -h -00	CWD-P	Całk. wyrób drewna PILARKA	-----	M3	12,00	10,86	2	CWD-D
Ołobok	13-29-1-01-8 -h -00	ZRYW PIL	zrywka po poz. pilarką	-----	M3	12,00	2,2	2	CWD-D
Stawiska	13-29-1-02-115 -b -00	CWD-P	Całk. wyrób drewna PILARKA	-----	M3	30,00	30,57	2	CWD-D
Stawiska	13-29-1-02-115 -b -00	ZRYW PIL	zrywka po poz. pilarką	-----	M3	30,00	5,44	2	CWD-D
Stawiska	13-29-1-02-132 -a -00	CWD-P	Całk. wyrób drewna PILARKA	-----	M3	42,00	48,11	2	CWD-D
Stawiska	13-29-1-02-132 -a -00	ZRYW PIL	zrywka po poz. pilarką	-----	M3	42,00	10,18	2	CWD-D
Stawiska	13-29-1-02-132 -d -00	CWD-P	Całk. wyrób drewna PILARKA	-----	M3	341,00	411,62	2	CWD-D
Stawiska	13-29-1-02-132 -d -00	ZRYW PIL	zrywka po poz. pilarką	-----	M3	341,00	95,12	2	CWD-D
Stawiska	13-29-1-02-34 -a -00	CWD-P	Całk. wyrób drewna PILARKA	-----	M3	62,00	103	2	CWD-D
Stawiska	13-29-1-02-34 -a -00	ZRYW PIL	zrywka po poz. pilarką	-----	M3	62,00	15,94	2	CWD-D
Stawiska	13-29-1-02-34 -i -00	CWD-P	Całk. wyrób drewna PILARKA	-----	M3	49,00	90,64	2	CWD-D
Stawiska	13-29-1-02-34 -i -00	ZRYW PIL	zrywka po poz. pilarką	-----	M3	49,00	13,33	2	CWD-D
Stawiska	13-29-1-02-36 -m -00	CWD-P	Całk. wyrób drewna PILARKA	-----	M3	80,00	79,42	2	CWD-D
Stawiska	13-29-1-02-36 -m -00	ZRYW PIL	zrywka po poz. pilarką	-----	M3	80,00	19,88	2	CWD-D
Stawiska	13-29-1-02-9 -g -00	CWD-P	Całk. wyrób drewna PILARKA	-----	M3	238,00	265,64	2	CWD-D
Stawiska	13-29-1-02-9 -g -00	ZRYW PIL	zrywka po poz. pilarką	-----	M3	238,00	67,76	2	CWD-D
Węglowiec	13-29-1-03-143 -f -00	CWD-P	Całk. wyrób drewna PILARKA	-----	M3	183,00	193,02	2	CWD-D
Węglowiec	13-29-1-03-143 -f -00	ZRYW PIL	zrywka po poz. pilarką	-----	M3	183,00	48,3	2	CWD-D
Węglowiec	13-29-1-03-145 -h -00	CWD-P	Całk. wyrób drewna PILARKA	-----	M3	45,00	37,56	2	CWD-D
Węglowiec	13-29-1-03-145 -h -00	ZRYW PIL	zrywka po poz. pilarką	-----	M3	45,00	8,58	2	CWD-D
Węglowiec	13-29-1-03-208 -d -00	CWD-P	Całk. wyrób drewna PILARKA	-----	M3	69,00	126,53	2	CWD-D
Węglowiec	13-29-1-03-208 -d -00	ZRYW PIL	zrywka po poz. pilarką	-----	M3	69,00	19,86	2	CWD-D
Węglowiec	13-29-1-03-61 -d -00	CWD-H	Całk. wyrób drewna HARWESTER	-----	M3	122,00	17,94	2	CWD-D
Węglowiec	13-29-1-03-61 -d -00	CWD-P	Całk. wyrób drewna PILARKA	-----	M3	33,00	78,98	2	CWD-D
Węglowiec	13-29-1-03-61 -d -00	ZRYW HARW	zrywka po poz. harwesterowym	-----	M3	122,00	32,11	2	CWD-D
Węglowiec	13-29-1-03-61 -d -00	ZRYW PIL	zrywka po poz. pilarką	-----	M3	33,00	13,66	2	CWD-D
Węglowiec	13-29-1-03-61 -f -00	CWD-P	Całk. wyrób drewna PILARKA	-----	M3	159,00	240,68	2	CWD-D

	Węglowiec	13-29-1-03-61 -f -00	ZRYW PIL	zrywka po poz. pilarką	-----	M3	159,00	44,26	2	CWD-D
	Węglowiec	13-29-1-03-61 -j -00	CWD-P	Całk. wyrób drewna PILARKA	-----	M3	49,00	81,72	2	CWD-D
	Węglowiec	13-29-1-03-61 -j -00	ZRYW PIL	zrywka po poz. pilarką	-----	M3	49,00	14,16	2	CWD-D
	Węglowiec	13-29-1-03-62 -g -00	CWD-P	Całk. wyrób drewna PILARKA	-----	M3	113,00	160,16	2	CWD-D
	Węglowiec	13-29-1-03-62 -g -00	ZRYW PIL	zrywka po poz. pilarką	-----	M3	113,00	27,87	2	CWD-D

Szczegółowy rozmiar pracwęglug czynności, czynności i lokalizacji ochrona p.poż Pakiet I

Pakiet: I

Leśnictwa: Ołobok, Stawiska, Węglowiec

Dział	Grupa czynn.	Leśnictwo/Szkółka/ nwentarz	Adres	Kod czynności do wyceny	Nazwa czynności	Stopień trudności	J.M.	Ilość	roboczo- godziny	Nr poz. OSTWPL	Kod czynności do rozliczeń
OCHRP	P-POŻAR	Ołobok	13-29-1-01- - -	GODZ RH8	Prace godzinowe ręczne	1	H	7,00	-	200	GODZ RH8
		Stawiska	13-29-1-02- - -	GODZ RH8	Prace godzinowe ręczne	1	H	7,00	-	200	GODZ RH8
		Węglowiec	13-29-1-03- - -	GODZ RH8	Prace godzinowe ręczne	1	H	7,00	-	200	GODZ RH8

Legenda:

I. Tabela stopni trudności prac szkółkarskich

Lp.	Gatunki gleb	Symbol podgrupy granulometrycznej	Stopień trudności
1	2	3	4
1.	Gleby wytworzone z piasków, żwirów i kamieni	pl, plż, plk, plm, plmż, plmk, ps, psż, psk, psm, pls, plsż, plsk, plsm, plsmż, plsmk, pg, pgż, pgk, uż, upż	I
2.	Pozostałe	Pozostałe (nie wymienione powyżej)	II

## II. Tabela stopni trudności prac wykonywanych na uprawach, plantacjach i w drzewostanach

L.p.	Typ pokrywy gleby – wg Instrukcji Urządzenia Lasu z 2012 r.		Typy siedliskowe lasu (siedliska)			
	Nazwa	Symbol	Borowe bez borów bagiennych	Lasowe bez ol- sów i lasu łęgo- wego Borowe górskie bez boru bagiennego	Bory bagienne, olsy i lasy łę- gowe Lasy górskie	Bory bagienne górskie i wyso- kogórskie
1	2	3	4	5	6	7
1	bez pokrywy	NAGA	I	II	III	IV
	zielna	ŚCIO				
	mszysta	ZIEL				
	mszysto-czernicowa	MSZ				
2	zadarniona	MSZC	II	III	IV	V
3	silnie zadarniona	ZAD	III	IV	IV	V
4	silnie zachwaszczona	SZAD	III	IV	V	V
		SZCH				

### Opis poszczególnych typów pokrywy gleby:

- Gleby bez pokrywy (z pokrywą nagą /brak ścióły i runa/ lub ściółą /tylko ściółą, brak runa), z pokrywą zielną (na której występują płatki roślin zielnych), pokrywą mszystą (z kobiercami mchów zajmującymi całą albo przeważającą część powierzchni) oraz mszysto-czernicową (gdzie kobierce mchów występują na przemian z płatami borówek).
- Zadarniona – pokrywa, na której przeważają kobierce traw płytko zakorzenionych lub łany borówek.
- Silnie zadarniona – pokrywa, na której przeważa roślinność trawiasta, występująca zwarcie i tworząca silnie przeplatający się system korzeni.
- Silnie zachwaszczona – pokrywa, na której roślinność runa występuje zwarcie, składa się z roślin silnie i głęboko ukorzeniających się albo dających kłącza lub rozłogi.
- Prace, przy których rodzaj pokrywy nie wpływa na normę czasu oraz prace wykonywane na uprzednio przygotowanej glebie (bruzdy, talerze, placówki itp.) należy przydzielić do stopni trudności jak dla warunków bez pokrywy.

**III. Tabela stopni trudności usuwania konkurencyjnej roślinności podczas pielęgnowania upraw**

Lp.	Wyszczególnienie	Przykłady uciążliwych gatunków roślin	Stopień trudności przy pokryciu powierzchni uciążliwymi gatunkami roślin	
			25% do 50%	powyżej 50%
1	2	3	4	5
1	Uciążliwe rośliny zielne	trzcinnik leśny, pozostałe trawy, pokrzywa, chmiel, nawłóć, orlica i inne paprocie	I	II
2	Niepożądane naloty drzew i krzewów, odrośla	brzoza, osika, grab, żarnowiec, czeremcha amerykańska	II	IV
3	Uciążliwe gatunki pokryw gleby (kolczaste i cierniste)	robinia akacjowa, tarnina, jeżyna, malina, róża	III	VI
4	Stopień trudności przy łącznym pokryciu uciążliwą roślinnością	w przypadku wystąpienia gatunków wymienionych w wierszu Lp. 1 i Lp. 2	II	III
		w przypadku wystąpienia gatunków wymienionych w wierszu Lp. 1 i Lp. 3	III	IV
		w przypadku wystąpienia gatunków wymienionych w wierszu Lp. 2 i Lp. 3	III	V
		w przypadku wystąpienia gatunków wymienionych w wierszu Lp. 1, Lp. 2 i Lp. 3	III	VI

**Uwaga:** Do osobnego potraktowania grupy roślin przy ustalaniu stopnia trudności w tabeli IV. wymagany jest ich min. 10% udział na powierzchni uprawy (lub jej części) podlegającej wykoszeniu.

W razie potrzeby wykaszania powierzchni upraw przy pokryciu powierzchni konkurencyjnymi roślinami do 25%, stopień trudności należy określić według pokrycia uciążliwymi gatunkami roślin dla powierzchni określonej granicą wymaganego zabiegu.

W przypadku zabiegu wykonywanego na powierzchniach możliwych do wyodrębnienia (np.: gniazda, kępy, pasy itp.) szacunek procentowego pokrycia wykonać dla danej, sumarycznej powierzchni.

Kody czynności do 40% nachylenia terenu włącznie kończą się na literę „N”, natomiast dla terenów o nachyleniu wyższym niż 40% kończą się na literę „G”. Nachylenie terenu zaokrągla się do pełnego procentu. Przedstawiona lista gatunków roślin utrudniających wzrost gatunków głównych nie jest listą zamkniętą, co oznacza możliwość jej uzupełniania odpowiednio dla warunków poszczególnych jednostek organizacyjnych czy też pozycji.

**IV. Tabela stopni trudności dla prac wykonywanych przy pielęgnowaniu upraw i młodników (czyszczenia)**

Dla czyszczeń wczesnych i czyszczeń późnych należy przyjąć stopnie trudności określone na podstawie pokrycia powierzchni uprawy/młodnika roślinami utrudniającymi wzrost gatunków głównych:

Granice przedziałów	Procentowe pokrycie powierzchni roślinami utrudniającymi wzrost gatunków głównych*				
	0-5%	6-30%	31-50%	51-75%	Powyżej 75%
Stopnie Trudności	1	2	3	4	5
Stopnie trudności	I	II	III	IV	V

Dla ułatwienia określeń procentowego pokrycia powierzchni roślinami utrudniającymi wzrost gatunków głównych, podaje się opis wyglądu upraw i młodników w poszczególnych przedziałach procentowych a mianowicie:

- 0-5% - brak roślin utrudniających wzrost gatunkom głównym lub występują one sporadycznie.
- 6-30% - rośliny utrudniające wzrost gatunkom głównym występują pojedynczo lub w drobnych grupach, w zdecydowanej mniejszości w stosunku do gatunków głównych.
- 31-50% - rośliny utrudniające wzrost gatunkom głównym występują grupowo i w kępach w ilościach podobnych do gatunków głównych, powodując miejscami ich zagłuszanie.
- 51-75% - rośliny utrudniające wzrost gatunkom głównym występują w kępach i grupach znacznie przekraczających powierzchniowy udział gatunków głównych powodując ich zagłuszanie.
- Ponad 75% - rośliny utrudniające wzrost gatunkom głównym – całkowicie je zagłuszają. Występowanie gatunków głównych jest na ogół widoczne dopiero po usunięciu pozostałej roślinności.

\*Za rośliny utrudniające wzrost gatunków głównych uznaje się:

1. Drzewa: brzoza, grab, jawor, klon, lipa, modrzew, olsza, osika, robinia akacjowa, sosna, świerk, topola, wierzba.
2. Krzewy i krzewinki: bez czarny, czeremcha amerykańska, dereń, głóg, jarzębina, jeżyna, kruszyna, leszczyna, malina, róża, śnieguliczka, tarnina, trzmielina, żarnowiec.
3. Rośliny zielne: bluszcz, chmiel, nawłóć, oset, orlica, pokrzywa, powój, sit, trzcinnik, wierzbowka.

Przedstawiona lista gatunków roślin utrudniających wzrost gatunków głównych nie jest listą zamkniętą, co oznacza możliwość jej uzupełniania.

WYCENA WARTOŚCI ZAMÓWIENIA DLA POSZCZEGÓLNYCH PRAC GRODZENIA PAKIET I

Leśnictwa: Ołobok, Stawiska, Węglowiec

Wycena wartości zamówienia dla poszczególnych prac na przetarg nieograniczony na „Wykonywanie usług z zakresu gospodarki leśnej na terenie Nadleśnictwa Węglowiec w roku 2026” na pakiet: I, tego zamówienia:

Lp.	Nr poz. w STWPL	Kod czynności do rozliczenia	Czynność - opis prac	Jedn. miary	Ilość	Cena jednostkowa netto w PLN	Wartość całkowita netto w PLN	Stawka VAT	Wartość VAT w PLN	Wartość całkowita brutto w PLN
1	145	GRODZ-SRN	Grodzenie upraw przed zwierzyną siatką rozbiórkową	HM	27,20	955,40	25 986,88	23	5 976,98	31 963,86
2	150	GRODZ-DEM	Demontaż (likwidacja) ogrodzeń	HM	159,95	341,62	54 642,12	23	12 567,69	67 209,81
3	151	K GRODZEŃ	Naprawa (konserwacja) ogrodzeń upraw leśnych	H	210,00	64,41	13 526,10	23	3 111,00	16 637,10
4	201	GODZ RH23	Prace wykonywane ręcznie	H	200,00	120,00	24 000,00	23	5 520,00	29 520,00

Cena łączna netto w PLN	118 155,10
Cena łączna brutto w PLN	145330,77

Z.270.2.2025

Załącznik nr 2.2.2. do SWZ

**WYCENA WARTOŚCI ZAMÓWIENIA DLA POSZCZEGÓLNYCH PRAC HODOWLA LASU PAKIET I**

Leśnictwa: Ołobok, Stawiska, Węglowiec

Kosztorys inwestorski na przetarg nieograniczony na „Wykonywanie usług z zakresu gospodarki leśnej na terenie Nadleśnictwa Węgliniec w roku 2026” na pakiet: I, tego zamówienia:

Lp.	Nr poz. w STWPL	Kod czynności do rozliczenia	Czynność - opis prac	Jedn. miary	Ilość	Cena jednostkowa netto w PLN	Wartość całkowita netto w PLN	Stawka VAT	Wartość VAT w PLN	Wartość całkowita brutto w PLN
1	15	PORZ-ZRB	Porządkowanie zrębów z pozostałości drzewnych - mechaniczne	HA	12,63	1 730,17	21 852,05	8	1 748,16	23 600,21
2	103	SADZ WIEL	Sadzenie wieloletek z odkrytym systemem korzeniowym	TSZT	38,69	1 214,63	46 994,03	8	3 759,52	50 753,55
3	106	SAD-BRYŁ	Sadzenie sadzonek z zakrytym systemem korzeniowym	TSZT	40,18	346,84	13 936,03	8	1 114,88	15 050,91
4	111	DOW-SADZ	Dowóz sadzonek	TSZT	78,87	23,55	1 857,39	8	148,59	2 005,98
5	123	KOSZ UA	Wykaszenie chwastów w uprawach i usuwanie zbędnych nalotów - stopień trudności I i II	HA	62,00	1 269,60	78 715,20	8	6 297,22	85 012,42
6	124	KOSZ UB	Wykaszenie chwastów w uprawach i usuwanie zbędnych nalotów - stopień trudności III i IV	HA	4,00	2 210,00	8 840,00	8	707,20	9 547,20
7	125	KOSZ UC	Wykaszenie chwastów w uprawach i usuwanie zbędnych nalotów - stopień trudności V i VI	HA	3,00	3 575,00	10 725,00	8	858,00	11 583,00
8	128	CW-W	Czyszczenia wczesne	HA	17,13	1 559,54	26 714,92	8	2 137,19	28 852,11
9	132	CP-W	Czyszczenia późne	HA	25,45	1 477,02	37 590,16	8	3 007,21	40 597,37

<b>Cena łączna netto w PLN</b>	<b>247 224,78</b>
<b>Cena łączna brutto w PLN</b>	<b>267002,75</b>

WYCENA WARTOŚCI ZAMÓWIENIA DLA POSZCZEGÓLNYCH PRAC OCHRONA LASU PAKIET I

Leśnictwa: Ołobok, Stawiska, Węglowiec

Wycena wartości zamówienia dla poszczególnych prac na przetarg nieograniczony na „Wykonywanie usług z zakresu gospodarki leśnej na terenie Nadleśnictwa Węglowiec w roku 2026” na pakiet I, tego zamówienia:

Lp.	Nr poz. w STWPL	Kod czynności do rozliczenia	Czynność - opis prac	Jedn. miary	Ilość	Cena jednostkowa netto w PLN	Wartość całkowita netto w PLN	Stawka VAT	Wartość VAT w PLN	Wartość całkowita brutto w PLN
1	140	ZAB-OSŁZD	Zdejmowanie osłonek z drzewek zabezpieczonych przed spalaniem	TSZT	37,80	91,51	3 459,08	8	276,73	3 735,81
2	164	SZUK-OWA2	Próbne poszukiwania owadów w ściole metodą dwóch drzew próbnych	SZT	34,00	55,00	1 870,00	8	149,60	2 019,60
3	168	SMAR-PBIO	Smarowanie pni biopreparatem	HA	10,64	312,08	3 320,53	8	265,64	3 586,17
4	200	GODZ RH8	Prace wykonywane ręcznie	H	290,00	55,00	15 950,00	8	1 276,00	17 226,00
5	210	GODZ MH8	Prace wykonywane innym sprzętem mechanicznym	H	90,00	120,00	10 800,00	8	864,00	11 664,00

Cena łączna netto w PLN	35 399,61
Cena łączna brutto w PLN	38231,58

WYCENA WARTOŚCI ZAMÓWIENIA DLA POSZCZEGÓLNYCH PRAC PAKIET I

Leśnictwa: Ołobok, Stawiska, Węglowiec

Wycena wartości zamówienia dla poszczególnych prac na przetarg nieograniczony na „Wykonywanie usług z zakresu gospodarki leśnej na terenie Nadleśnictwa Węglowiec w roku 2026” na pakiet: I, tego zamówienia:

Lp.	Nr poz. w STWPL	Kod czynności do rozliczenia	Czynność - opis prac	Jedn. miary	Ilość	Cena jednostkowa netto w PLN	Wartość całkowita netto w PLN	Stawka VAT	Wartość VAT w PLN	Wartość całkowita brutto w PLN
1	200	GODZ RH8	Prace wykonywane ręcznie	H	21,00	55,00	1 155,00	8	92,40	1 247,40

Cena łączna netto w PLN	1 155,00
Cena łączna brutto w PLN	1247,4

## WYCENA WARTOŚCI ZAMÓWIENIA DLA POSZCZEGÓLNYCH PRAC POZYSKANIE DREWNA PAKIET I

Leśnictwa: Ołobok, Stawiska, Węglowiec

Wycena wartości zamówienia dla poszczególnych prac na przetarg nieograniczony na „Wykonywanie usług z zakresu gospodarki leśnej na terenie Nadleśnictwa Węgliniec w roku 2026” na pakiet: I, tego zamówienia:

### Cięcia zupełne

Lp.	Nr poz. w STWPL	Kod czynności do rozliczenia	Czynność - opis prac	Jedn. miary	Ilość	Cena jednostkowa netto w PLN	Wartość całkowita netto w PLN	Stawka VAT	Wartość VAT w PLN	Wartość całkowita brutto w PLN
1	2	CWD-D	Całkowity wyrób drewna technologią dowolną	M3	5 942,00	39,80	236 491,60	8	18 919,33	255 410,93

### Cięcia złożone

Lp.	Nr poz. w STWPL	Kod czynności do rozliczenia	Czynność - opis prac	Jedn. miary	Ilość	Cena jednostkowa netto w PLN	Wartość całkowita netto w PLN	Stawka VAT	Wartość VAT w PLN	Wartość całkowita brutto w PLN
2	2	CWD-D	Całkowity wyrób drewna technologią dowolną	M3	1 246,00	44,70	55 696,20	8	4 455,70	60 151,90

### Trzebieże późne i cięcia sanitarno – selekcyjne

Lp.	Nr poz. w STWPL	Kod czynności do rozliczenia	Czynność - opis prac	Jedn. miary	Ilość	Cena jednostkowa netto w PLN	Wartość całkowita netto w PLN	Stawka VAT	Wartość VAT w PLN	Wartość całkowita brutto w PLN
3	2	CWD-D	Całkowity wyrób drewna technologią dowolną	M3	12 530,00	81,14	1 016 684,20	8	81 334,74	1 098 018,94

Trzebieże wczesne i czyszczenia późne z pozyskaniem masy, cięcia przygodne w trzebieżach wczesnych

Lp.	Nr poz. w STWPL	Kod czynności do rozliczenia	Czynność - opis prac	Jedn. miary	Ilość	Cena jednostkowa netto w PLN	Wartość całkowita netto w PLN	Stawka VAT	Wartość VAT w PLN	Wartość całkowita brutto w PLN
4	2	CWD-D	Całkowity wyrób drewna technologią dowolną	M3	2 450,00	142,88	350 056,00	8	28 004,48	378 060,48

Cięcia przygodne w użytkach rębnych i w trzebieżach późnych, cięcia pozostałe

Lp.	Nr poz. w STWPL	Kod czynności do rozliczenia	Czynność - opis prac	Jedn. miary	Ilość	Cena jednostkowa netto w PLN	Wartość całkowita netto w PLN	Stawka VAT	Wartość VAT w PLN	Wartość całkowita brutto w PLN
5	2	CWD-D	Całkowity wyrób drewna technologią dowolną	M3	2 648,00	115,62	306 161,76	8	24 492,94	330 654,70

Lp.	Nr poz. w STWPL	Kod czynności do rozliczenia	Czynność - opis prac	Jedn. miary	Ilość	Cena jednostkowa netto w PLN	Wartość całkowita netto w PLN	Stawka VAT	Wartość VAT w PLN	Wartość całkowita brutto w PLN
6	200	GODZ RH8	Prace wykonywane ręcznie	H	30,00	55,00	1 650,00	8	132,00	1 782,00
7	202	GODZ PILA	Prace wykonywane ręcznie z użyciem pilarki	H	30,00	65,00	1 950,00	8	156,00	2 106,00
8	210	GODZ MH8	Prace wykonywane innym sprzętem mechanicznym	H	30,00	120,00	3 600,00	8	288,00	3 888,00

Cena łączna netto w PLN							1 972 289,76			
Cena łączna brutto w PLN							2130072,95			

Załącznik nr 2.3.1. do SWZ

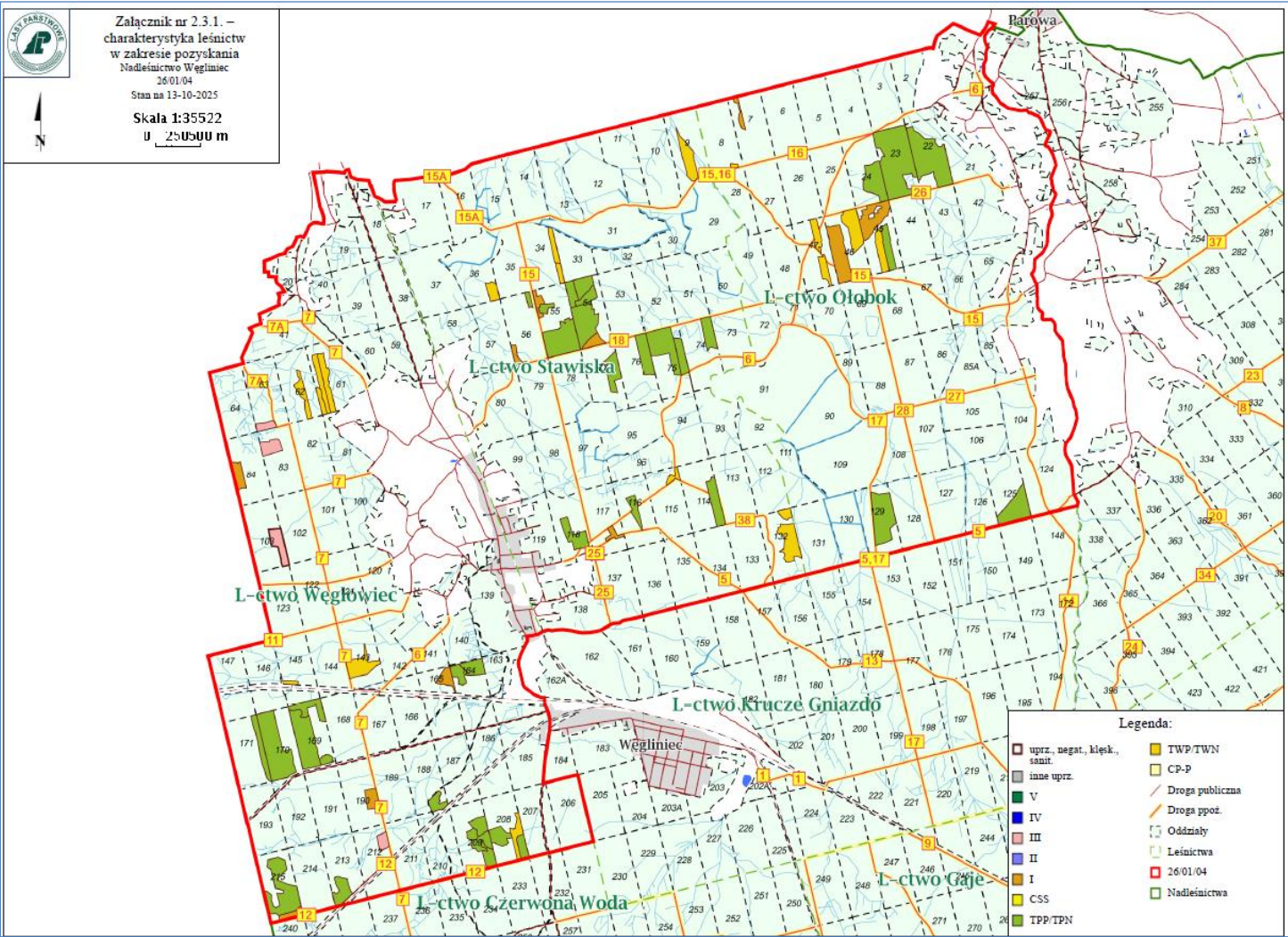
Z.270.2.2025

Pakiet I

Udział (m3) drewna iglastego [%]	92	%
Udział (m3) drewna optymalnego do pozyskania w technologii maszynowej [%]	71	%
Udział (m3) rębni pierwszych w cięciach rębnych ogółem [%]	83	%
Udział (m3) drewna pozyskiwanego z pozycji ze współczynnikiem > 1 [%]	13	%
Udział (m3) drewna zerwanego ze współczynnikiem > 1 [%]	3	%
Udział (m3) drewna kłodowanego (WK) iglastego w drewnie W iglastym [%]	91	%
Udział (m3) S2 krótkiego (poniżej 1,5 mb) w S2 [%]	0	%

CHARAKTERYSTYKA LEŚNICTWA W ZAKRESIE POZYSKANIA DREWNA PAKIET I

Leśnictwa: Ołobok, Stawiska, Węglowiec



## UKŁAD SORTYMENTOWY POZYSKANIA DREWNA W LEŚNICTWIE PAKIET I

Z.270.2.2025

Leśnictwa Ołobok, Stawiska, Węglowiec

Pakiet: I

Grupa czynn.	Adres leśny	Iglaste							Iglaste	Liściaste					Liściaste	Razem
		M1	S2A D	S2AP	S2B D	S4	W (dłużycy)	W (kłoda)		M1	S2A D	S2AP	S4	W (kłoda)		
IB	13-29-1-01-45 -a -00		234	50		8		437	729							729
	13-29-1-01-46 -d -00		229	57				427	713							713
	13-29-1-01-7 -c -00		145	20				184	349							349
	13-29-1-02-54 -j -00		90		70	5		350	515							515
	13-29-1-02-55 -c -00		63		52	10		225	350							350
	13-29-1-02-56 -h -00		50		30	4	9	130	223		7			12	19	242
	13-29-1-03-165 -a -00		85	15	60	10		575	745		10			9	19	764
	13-29-1-03-190 -g -00		140	37	48	15	50	600	890							890
	13-29-1-03-215 -f -00		93	37	35	10	80	263	518		15			5	20	538
	13-29-1-03-84 -h -00		95	57	35	10	50	400	647					3	3	650
	Razem: IB		1224	273	330	72	189	3591	5679		32			29	61	5740
IC	13-29-1-02-117 -n -00		40		20	4		80	144	17				41	58	202
	Razem: IC		40		20	4		80	144	17				41	58	202
IIIA	13-29-1-03-212 -f -00		28	8	6			148	190					2	2	192
	13-29-1-03-63 -i -00		37	15	5	4	106	26	193					2	2	195
	13-29-1-03-83 -b -00		33	12	14			196	255							255
	Razem: IIIA		98	35	25	4	106	370	638					4	4	642
IIIAU	13-29-1-03-103 -b -00		148	36	14	11	301	59	569		23	8	2	2	35	604
	Razem: IIIAU		148	36	14	11	301	59	569		23	8	2	2	35	604
PR	13-29-1-01- - -		100	50		20			170							170
	13-29-1-02- - -		150			300		80	530							530
	13-29-1-03- - -		90	50	15	115		80	350		30	10	15		55	405
	Razem: PR		340	100	15	435		160	1050		30	10	15		55	1105
PTP	13-29-1-01- - -		250	100	20	20			390		20	20	10		50	440
	13-29-1-02- - -		200			200		100	500							500

	13-29-1-03- - -		170	198	20	40		110	538		40	25			65	603
	Razem: PTP		620	298	40	260		210	1428		60	45	10		115	1543
PTW	13-29-1-01- - -		45	10					55		20	10			30	85
	13-29-1-02- - -		50			50			100							100
	13-29-1-03- - -		95	40		10			145		35	20			55	200
	Razem: PTW		190	50		60			300		55	30			85	385
TPP	13-29-1-01-125 -h -00		424	25				110	559		10		20		30	589
	13-29-1-01-129 -d -00		718	47				191	956		84		10		94	1050
	13-29-1-01-22 -c -00		1104	65	206				1375		40		5		45	1420
	13-29-1-01-23 -a -00		1179	65	70				1314		30		5		35	1349
	13-29-1-01-24 -h -00		376	22	44				442		10				10	452
	13-29-1-01-45 -h -00		62						62							62
	13-29-1-02-114 -b -00	30	336		20	4			390							390
	13-29-1-02-116 -i -00	15	69		5	2			91							91
	13-29-1-02-118 -j -00	25	145		25	4			199							199
	13-29-1-02-54 -b -00	16	124		50	10		10	210		6				6	216
	13-29-1-02-54 -c -00		111		25	2		5	143							143
	13-29-1-02-54 -d -00		40		15	3		7	65		5		5		10	75
	13-29-1-02-54 -h -00		245		150			70	465							465
	13-29-1-02-55 -g -00	15	50		5	5			75							75
	13-29-1-02-55 -j -00		330		170			58	558		10		5		15	573
	13-29-1-02-56 -b -00		25		10			3	38							38
	13-29-1-02-74 -a -00		80		30	4		6	120		45		5		50	170
	13-29-1-02-75 -b -00		375		100	10		15	500							500
	13-29-1-02-75 -c -00		98		30	3		32	163		3				3	166
	13-29-1-02-76 -a -00		200		50	5		5	260		5				5	265
	13-29-1-02-77 -c -00		175		60			25	260							260
	13-29-1-03-164 -b -00	5	90	10	30				135		20	8			28	163
	13-29-1-03-164 -c -00	10	85	10	15				120		8		3		11	131
	13-29-1-03-169 -a -00		93	12	20			30	155		15		7		22	177
	13-29-1-03-169 -d -00		174	20	15	10		200	419		40	16	12	5	73	492

	13-29-1-03-169 -f -00		30	5	13			48		5		3		8	56
	13-29-1-03-170 -c -00		250	40	75	15		830		350	45	10	15	420	1250
	13-29-1-03-171 -a -00		70	20	20	10		160		35	15	10	7	67	227
	13-29-1-03-188 -l -00		35	15	15			65		15		7		22	87
	13-29-1-03-208 -f -00		40	11	15			66		7	3			10	76
	13-29-1-03-208 -g -00	6	47	11	15			79		8	4	3		15	94
	13-29-1-03-209 -d -00		65	6	15		28	114							114
	13-29-1-03-209 -f -00		30	4	12			46							46
	13-29-1-03-209 -h -00		30	10	10		14	64		5				5	69
	13-29-1-03-209 -i -00	8	81	9	14			112		7	3			10	122
	13-29-1-03-213 -i -00		85	10	45		20	160		12	4			16	176
	13-29-1-03-215 -b -00		250	30	75	15	230	600		70	20	12		102	702
	Razem: TPP	130	7721	447	1469	102	1549	11418		845	118	122	27	1112	12530
TWP	13-29-1-01-45 -i -00		38					38							38
	13-29-1-01-46 -a -00		208	10		4		222							222
	13-29-1-01-47 -b -00		90			4		94							94
	13-29-1-01-47 -i -00		79			5		84							84
	13-29-1-01-8 -h -00		12					12							12
	13-29-1-02-115 -b -00		25		5			30							30
	13-29-1-02-132 -a -00	3	26					29		13				13	42
	13-29-1-02-132 -d -00	37	174	27	7	1		246	2	88		5		95	341
	13-29-1-02-34 -a -00	17	39		2			58		4				4	62
	13-29-1-02-34 -i -00	20	25					45	1	3				4	49
	13-29-1-02-36 -m -00	8	35		27			70		7		3		10	80
	13-29-1-02-9 -g -00	24	111	18	5	1		159	1	75		3		79	238
	13-29-1-03-143 -f -00		39	19		5		63		88	15	17		120	183
	13-29-1-03-145 -h -00		23	5		2	7	37				8		8	45
	13-29-1-03-208 -d -00	25	29	10				64		5				5	69
	13-29-1-03-61 -d -00	15	105	14		3		137		15		3		18	155
	13-29-1-03-61 -f -00	40	90	11		3		144		10		5		15	159
	13-29-1-03-61 -j -00	15	26	5				46		3				3	49

	13-29-1-03-62 -g -00	20	65	12					97		12		4		16	113
	Razem: TWP	224	1239	131	46	28		7	1675	4	323	15	48		390	2065
Razem		354	11620	1370	1959	976	596	6026	22901	21	1368	226	271	29	1915	24816

## ZESTAWIENIE ODLEGŁOŚCI I WARUNKÓW ZRYWKI DREWNA PAKIET I

### Pakiet: I

Leśnictwo Ołobok, Stawiska, Węglowiec

PAKIET	Leśnictwo	Grupa czynności	Adres leśny	Odległość zrywki [metr]	Odległość zrywki po lesie [metr]	Odległość zrywki poza lasem [metr]	Typ nawierzchni	Nachylenie terenu %
26/01/04	01.Ołobok	IB	13-29-1-01-45 -a -00	400	300	100	gruntowa nieulepszona	0
26/01/04	01.Ołobok	IB	13-29-1-01-46 -d -00	400	300	100	gruntowa nieulepszona	1
26/01/04	01.Ołobok	IB	13-29-1-01-7 -c -00	300	200	100	gruntowa nieulepszona	0
26/01/04	01.Ołobok	PR	13-29-1-01- - -	700	700	0		0
26/01/04	01.Ołobok	PTP	13-29-1-01- - -	700	700	0		0
26/01/04	01.Ołobok	PTW	13-29-1-01- - -	700	700	0		0
26/01/04	01.Ołobok	TPP	13-29-1-01-125 -h -00	200	100	100	gruntowa nieulepszona	1
26/01/04	01.Ołobok	TPP	13-29-1-01-129 -d -00	300	200	100	gruntowa nieulepszona	0
26/01/04	01.Ołobok	TPP	13-29-1-01-22 -c -00	400	300	100	gruntowa nieulepszona	0
26/01/04	01.Ołobok	TPP	13-29-1-01-23 -a -00	500	400	100	gruntowa nieulepszona	0
26/01/04	01.Ołobok	TPP	13-29-1-01-24 -h -00	300	200	100	gruntowa nieulepszona	0
26/01/04	01.Ołobok	TPP	13-29-1-01-45 -h -00	300	200	100	gruntowa nieulepszona	2
26/01/04	01.Ołobok	TWP	13-29-1-01-45 -i -00	300	200	100	gruntowa nieulepszona	0
26/01/04	01.Ołobok	TWP	13-29-1-01-46 -a -00	300	200	100	gruntowa nieulepszona	0
26/01/04	01.Ołobok	TWP	13-29-1-01-47 -b -00	200	100	100	gruntowa nieulepszona	0
26/01/04	01.Ołobok	TWP	13-29-1-01-47 -i -00	300	200	100	gruntowa nieulepszona	0
26/01/04	01.Ołobok	TWP	13-29-1-01-8 -h -00	100	100	0		0
26/01/04	02.Stawiska	IB	13-29-1-02-54 -j -00	100	100	0		0
26/01/04	02.Stawiska	IB	13-29-1-02-55 -c -00	100	100	0		

26/01/04	02.Stawiska	IB	13-29-1-02-56 -h -00	100	100	0		0
26/01/04	02.Stawiska	IC	13-29-1-02-117 -n -00	100	100	0		
26/01/04	02.Stawiska	PR	13-29-1-02- - -	200	100	100	gruntowa nieulepszona	0
26/01/04	02.Stawiska	PTP	13-29-1-02- - -	200	100	100	gruntowa nieulepszona	0
26/01/04	02.Stawiska	PTW	13-29-1-02- - -	200	100	100	gruntowa nieulepszona	0
26/01/04	02.Stawiska	TPP	13-29-1-02-114 -b -00	300	200	100	gruntowa ulepszona	2
26/01/04	02.Stawiska	TPP	13-29-1-02-116 -i -00	100	100	0		
26/01/04	02.Stawiska	TPP	13-29-1-02-118 -j -00	100	100	0		
26/01/04	02.Stawiska	TPP	13-29-1-02-54 -b -00	100	100	0		
26/01/04	02.Stawiska	TPP	13-29-1-02-54 -c -00	100	100	0		
26/01/04	02.Stawiska	TPP	13-29-1-02-54 -d -00	100	100	0		0
26/01/04	02.Stawiska	TPP	13-29-1-02-54 -h -00	300	200	100	gruntowa ulepszona	1
26/01/04	02.Stawiska	TPP	13-29-1-02-55 -g -00	100	100	0		
26/01/04	02.Stawiska	TPP	13-29-1-02-55 -j -00	300	200	100	twarda	1
26/01/04	02.Stawiska	TPP	13-29-1-02-56 -b -00	100	100	0		0
26/01/04	02.Stawiska	TPP	13-29-1-02-74 -a -00	300	200	100	gruntowa nieulepszona	1
26/01/04	02.Stawiska	TPP	13-29-1-02-75 -b -00	300	200	100	gruntowa nieulepszona	3
26/01/04	02.Stawiska	TPP	13-29-1-02-75 -c -00	100	100	0		0
26/01/04	02.Stawiska	TPP	13-29-1-02-76 -a -00	300	200	100	gruntowa ulepszona	2
26/01/04	02.Stawiska	TPP	13-29-1-02-77 -c -00	400	100	300	gruntowa ulepszona	1
26/01/04	02.Stawiska	TWP	13-29-1-02-115 -b -00	100	100	0		
26/01/04	02.Stawiska	TWP	13-29-1-02-132 -a -00	300	100	200	gruntowa nieulepszona	1
26/01/04	02.Stawiska	TWP	13-29-1-02-132 -d -00	300	200	100	gruntowa nieulepszona	1
26/01/04	02.Stawiska	TWP	13-29-1-02-34 -a -00	300	200	100	gruntowa ulepszona	2
26/01/04	02.Stawiska	TWP	13-29-1-02-34 -i -00	100	100	0		
26/01/04	02.Stawiska	TWP	13-29-1-02-36 -m -00	300	100	200	gruntowa nieulepszona	1

26/01/04	02.Stawiska	TWP	13-29-1-02-9 -g -00	400	300	100	gruntowa ulepszona	1
26/01/04	03.Węglowiec	IB	13-29-1-03-165 -a -00	200	100	100	gruntowa nieulepszona	3
26/01/04	03.Węglowiec	IB	13-29-1-03-190 -g -00	100	100	0		4
26/01/04	03.Węglowiec	IB	13-29-1-03-215 -f -00	400	300	100	twarda	1
26/01/04	03.Węglowiec	IB	13-29-1-03-84 -h -00	100	100	0		4
26/01/04	03.Węglowiec	IIIA	13-29-1-03-212 -f -00	100	100	0		
26/01/04	03.Węglowiec	IIIA	13-29-1-03-63 -i -00	100	100	0		
26/01/04	03.Węglowiec	IIIA	13-29-1-03-83 -b -00	100	100	0		
26/01/04	03.Węglowiec	IIIAU	13-29-1-03-103 -b -00	300	200	100	gruntowa nieulepszona	2
26/01/04	03.Węglowiec	PR	13-29-1-03- - -	400	400	0		0
26/01/04	03.Węglowiec	PTP	13-29-1-03- - -	400	400	0		0
26/01/04	03.Węglowiec	PTW	13-29-1-03- - -	400	400	0		0
26/01/04	03.Węglowiec	TPP	13-29-1-03-164 -b -00	300	200	100	gruntowa nieulepszona	1
26/01/04	03.Węglowiec	TPP	13-29-1-03-164 -c -00	200	100	100	gruntowa nieulepszona	4
26/01/04	03.Węglowiec	TPP	13-29-1-03-169 -a -00	200	200	0		4
26/01/04	03.Węglowiec	TPP	13-29-1-03-169 -d -00	200	200	0		4
26/01/04	03.Węglowiec	TPP	13-29-1-03-169 -f -00	200	200	0		4
26/01/04	03.Węglowiec	TPP	13-29-1-03-170 -c -00	400	200	200	twarda	2
26/01/04	03.Węglowiec	TPP	13-29-1-03-171 -a -00	300	200	100	twarda	6
26/01/04	03.Węglowiec	TPP	13-29-1-03-188 -l -00	200	100	100	twarda	2
26/01/04	03.Węglowiec	TPP	13-29-1-03-208 -f -00	400	300	100	gruntowa nieulepszona	2
26/01/04	03.Węglowiec	TPP	13-29-1-03-208 -g -00	100	100	0		5
26/01/04	03.Węglowiec	TPP	13-29-1-03-209 -d -00	100	100	0		5
26/01/04	03.Węglowiec	TPP	13-29-1-03-209 -f -00	100	100	0		6
26/01/04	03.Węglowiec	TPP	13-29-1-03-209 -h -00	200	200	0		5
26/01/04	03.Węglowiec	TPP	13-29-1-03-209 -i -00	200	200	0		5

26/01/04	03.Węglowiec	TPP	13-29-1-03-213 -i -00	200	200	0		
26/01/04	03.Węglowiec	TPP	13-29-1-03-215 -b -00	300	200	100	gruntowa nieulepszona	5
26/01/04	03.Węglowiec	TWP	13-29-1-03-143 -f -00	200	200	0		
26/01/04	03.Węglowiec	TWP	13-29-1-03-145 -h -00	200	100	100	twarda	3
26/01/04	03.Węglowiec	TWP	13-29-1-03-208 -d -00	300	300	0		5
26/01/04	03.Węglowiec	TWP	13-29-1-03-61 -d -00	600	300	300	gruntowa nieulepszona	5
26/01/04	03.Węglowiec	TWP	13-29-1-03-61 -f -00	500	300	200	gruntowa nieulepszona	4
26/01/04	03.Węglowiec	TWP	13-29-1-03-61 -j -00	300	200	100	gruntowa nieulepszona	5
26/01/04	03.Węglowiec	TWP	13-29-1-03-62 -g -00	300	300	0		4

## ZESTAWIENIE POZYCJI Z DODATKOWYMI UTRUDNIENIAMI W ZAKRESIE POZYSKANIA I ZRYWKI PAKIET I

### Pakiet: I

Leśnictwa Ołobok, Stawiska, Węglowiec

Leśnictwo	Grupa czynności	Adres leśny	Utrudnienia (przyczyna) w zakresie pozyskania drewna	Współczynnik	Utrudnienia (przyczyna) w zakresie zrywki drewna	Współczynnik
02.Stawiska	TWP	13-29-1-02-132 -d -00	Rabatowałki	1,1		1
03.Węglowiec	IB	13-29-1-03-165 -a -00	Linie energetyczne, drogi i granice	1,1		1
03.Węglowiec	TPP	13-29-1-03-164 -b -00	Linie energetyczne, drogi i granice	1,1		1
03.Węglowiec	TPP	13-29-1-03-164 -c -00	Linie energetyczne, drogi i granice	1,1		1
03.Węglowiec	TPP	13-29-1-03-169 -d -00	Linie energetyczne, drogi i granice	1,1		1
03.Węglowiec	TPP	13-29-1-03-169 -f -00	Linie energetyczne, drogi i granice	1,1		1
03.Węglowiec	TPP	13-29-1-03-170 -c -00	Linie energetyczne, drogi i granice	1,1		1
03.Węglowiec	TWP	13-29-1-03-143 -f -00		1	Słaba nośność gruntu	1,1
03.Węglowiec	TWP	13-29-1-03-61 -d -00		1	Słaba nośność gruntu	1,1
03.Węglowiec	TWP	13-29-1-03-61 -f -00		1	Słaba nośność gruntu	1,1
03.Węglowiec	TWP	13-29-1-03-61 -j -00		1	Słaba nośność gruntu	1,1
03.Węglowiec	TWP	13-29-1-03-62 -g -00		1	Słaba nośność gruntu	1,1

Załącznik nr 2.3.5. do SWZ

Z.270.2.2025

**Pakiet: I**

---

**ZESTAWIENIE POZYCJI NIEUDOSTĘPNIONYCH DLA POZYSKANIA MASZYNOWEGO PAKIET 1**

Leśnictwa Ołobok, Stawiska, Węglowiec

Zamawiający nie wskazuje pozycji, dla których pozyskanie maszynowe jest niedopuszczalne.

Wybór technologii pozyskania drewna należy do Wykonawcy, który powinien dostosować wybór technologii, w tym parametry (gabaryty) sprzętu do możliwości drzewostanu (jego skład gatunkowy, wiek, budowa drzewostanu, konfiguracja terenu).

Zamawiający zastrzega, że w przypadku gdy pozyskanie maszynami wielooperacyjnymi przyczyniać się będzie do powstania znacznych szkód w drzewostanie, Zamawiającemu przysługuje prawo do zatrzymania prac i nakazania Wykonawcy zmiany technologii pozyskania i zrywki drewna.

# INFORMACJA O OPTYMALNEJ TECHNOLOGII POZYSKANIA DREWNA PAKIET 1

Leśnictwa Ołobok, Stawiska, Węglowiec

**Pakiet: I**

Leśnictwo	Adres leśny	Grupa czynn.	Pozyskanie maszynowe [m3]	%	Pozyskanie ręczne [m3]	%	Razem [m3]
Ołobok	13-29-1-01- - -	PR			170	100	170
Ołobok	13-29-1-01- - -	PTP			440	100	440
Ołobok	13-29-1-01- - -	PTW			85	100	85
Ołobok	13-29-1-01-125 -h -00	TPP	559	95	30	5	589
Ołobok	13-29-1-01-129 -d -00	TPP	956	91	94	9	1 050
Ołobok	13-29-1-01-22 -c -00	TPP	1375	97	45	3	1 420
Ołobok	13-29-1-01-23 -a -00	TPP	1314	97	35	3	1 349
Ołobok	13-29-1-01-24 -h -00	TPP	442	98	10	2	452
Ołobok	13-29-1-01-45 -a -00	IB	729	100			729
Ołobok	13-29-1-01-45 -h -00	TPP			62	100	62
Ołobok	13-29-1-01-45 -i -00	TWP			38	100	38
Ołobok	13-29-1-01-46 -a -00	TWP	222	100			222
Ołobok	13-29-1-01-46 -d -00	IB	713	100			713
Ołobok	13-29-1-01-47 -b -00	TWP	94	100			94
Ołobok	13-29-1-01-47 -i -00	TWP	84	100			84
Ołobok	13-29-1-01-7 -c -00	IB	349	100			349
Ołobok	13-29-1-01-8 -h -00	TWP			12	100	12
Stawiska	13-29-1-02- - -	PR			530	100	530
Stawiska	13-29-1-02- - -	PTP			500	100	500
Stawiska	13-29-1-02- - -	PTW			100	100	100
Stawiska	13-29-1-02-114 -b -00	TPP	360	92	30	8	390
Stawiska	13-29-1-02-115 -b -00	TWP			30	100	30
Stawiska	13-29-1-02-116 -i -00	TPP			91	100	91
Stawiska	13-29-1-02-117 -n -00	IC	144	71	58	29	202
Stawiska	13-29-1-02-118 -j -00	TPP	174	87	25	13	199
Stawiska	13-29-1-02-132 -a -00	TWP			42	100	42
Stawiska	13-29-1-02-132 -d -00	TWP			341	100	341
Stawiska	13-29-1-02-34 -a -00	TWP			62	100	62
Stawiska	13-29-1-02-34 -i -00	TWP			49	100	49
Stawiska	13-29-1-02-36 -m -00	TWP			80	100	80
Stawiska	13-29-1-02-54 -b -00	TPP	194	90	22	10	216
Stawiska	13-29-1-02-54 -c -00	TPP	143	100			143
Stawiska	13-29-1-02-54 -d -00	TPP	65	87	10	13	75
Stawiska	13-29-1-02-54 -h -00	TPP	465	100			465
Stawiska	13-29-1-02-54 -j -00	IB	515	100			515
Stawiska	13-29-1-02-55 -c -00	IB	350	100			350
Stawiska	13-29-1-02-55 -g -00	TPP	60	80	15	20	75
Stawiska	13-29-1-02-55 -j -00	TPP	558	97	15	3	573
Stawiska	13-29-1-02-56 -b -00	TPP	38	100			38
Stawiska	13-29-1-02-56 -h -00	IB	223	92	19	8	242
Stawiska	13-29-1-02-74 -a -00	TPP	120	71	50	29	170

Stawiska	13-29-1-02-75 -b -00	TPP	500	100			500
Stawiska	13-29-1-02-75 -c -00	TPP	163	98	3	2	166
Stawiska	13-29-1-02-76 -a -00	TPP	260	98	5	2	265
Stawiska	13-29-1-02-77 -c -00	TPP	260	100			260
Stawiska	13-29-1-02-9 -g -00	TWP			238	100	238
Węglowiec	13-29-1-03- - -	PR			405	100	405
Węglowiec	13-29-1-03- - -	PTP			603	100	603
Węglowiec	13-29-1-03- - -	PTW			200	100	200
Węglowiec	13-29-1-03-103 -b -00	IIIAU	569	94	35	6	604
Węglowiec	13-29-1-03-143 -f -00	TWP			183	100	183
Węglowiec	13-29-1-03-145 -h -00	TWP			45	100	45
Węglowiec	13-29-1-03-164 -b -00	TPP	130	80	33	20	163
Węglowiec	13-29-1-03-164 -c -00	TPP	110	84	21	16	131
Węglowiec	13-29-1-03-165 -a -00	IB	745	98	19	2	764
Węglowiec	13-29-1-03-169 -a -00	TPP	155	88	22	12	177
Węglowiec	13-29-1-03-169 -d -00	TPP	419	85	73	15	492
Węglowiec	13-29-1-03-169 -f -00	TPP	48	86	8	14	56
Węglowiec	13-29-1-03-170 -c -00	TPP			1250	100	1 250
Węglowiec	13-29-1-03-171 -a -00	TPP	160	70	67	30	227
Węglowiec	13-29-1-03-188 -l -00	TPP			87	100	87
Węglowiec	13-29-1-03-190 -g -00	IB	890	100			890
Węglowiec	13-29-1-03-208 -d -00	TWP			69	100	69
Węglowiec	13-29-1-03-208 -f -00	TPP			76	100	76
Węglowiec	13-29-1-03-208 -g -00	TPP			94	100	94
Węglowiec	13-29-1-03-209 -d -00	TPP	114	100			114
Węglowiec	13-29-1-03-209 -f -00	TPP	46	100			46
Węglowiec	13-29-1-03-209 -h -00	TPP			69	100	69
Węglowiec	13-29-1-03-209 -i -00	TPP	104	85	18	15	122
Węglowiec	13-29-1-03-212 -f -00	IIIA	190	99	2	1	192
Węglowiec	13-29-1-03-213 -i -00	TPP	160	91	16	9	176
Węglowiec	13-29-1-03-215 -b -00	TPP	600	85	102	15	702
Węglowiec	13-29-1-03-215 -f -00	IB	518	96	20	4	538
Węglowiec	13-29-1-03-61 -d -00	TWP	122	79	33	21	155
Węglowiec	13-29-1-03-61 -f -00	TWP			159	100	159
Węglowiec	13-29-1-03-61 -j -00	TWP			49	100	49
Węglowiec	13-29-1-03-62 -g -00	TWP			113	100	113
Węglowiec	13-29-1-03-63 -i -00	IIIA	193	99	2	1	195
Węglowiec	13-29-1-03-83 -b -00	IIIA	255	100			255
Węglowiec	13-29-1-03-84 -h -00	IB	647	100	3	0	650
		<b>Suma:</b>	<b>17604</b>	<b>71</b>	<b>7212</b>	<b>29</b>	<b>24 816</b>

**INFORMACJA O OPTYMALNYM WARIANCIE POZYSKANIA DREWNA PAKIET I**

Leśnictwa Ołobok, Stawiska, Węglowiec

**Pakiet: I**

Leśnictwo	Adres leśny	Grupa czynn.	Wariant
Ołobok	13-29-1-01- - -	PR	1a
Ołobok	13-29-1-01- - -	PTP	1a
Ołobok	13-29-1-01- - -	PTW	1a
Ołobok	13-29-1-01-7 -c -00	IB	1ab
Ołobok	13-29-1-01-8 -h -00	TWP	1a
Ołobok	13-29-1-01-22 -c -00	TPP	3ab
Ołobok	13-29-1-01-23 -a -00	TPP	3ab
Ołobok	13-29-1-01-24 -h -00	TPP	3ab
Ołobok	13-29-1-01-45 -a -00	IB	1ab
Ołobok	13-29-1-01-45 -h -00	TPP	1a
Ołobok	13-29-1-01-45 -i -00	TWP	1a
Ołobok	13-29-1-01-46 -a -00	TWP	1ab
Ołobok	13-29-1-01-46 -d -00	IB	1ab
Ołobok	13-29-1-01-47 -b -00	TWP	1ab
Ołobok	13-29-1-01-47 -i -00	TWP	1ab
Ołobok	13-29-1-01-125 -h -00	TPP	3ab
Ołobok	13-29-1-01-129 -d -00	TPP	3ab
Stawiska	13-29-1-02- - -	PR	1a
Stawiska	13-29-1-02- - -	PTP	1a
Stawiska	13-29-1-02- - -	PTW	1a
Stawiska	13-29-1-02-9 -g -00	TWP	1a
Stawiska	13-29-1-02-34 -a -00	TWP	3a
Stawiska	13-29-1-02-34 -i -00	TWP	3a
Stawiska	13-29-1-02-36 -m -00	TWP	1a
Stawiska	13-29-1-02-54 -b -00	TPP	3ab
Stawiska	13-29-1-02-54 -c -00	TPP	1ab
Stawiska	13-29-1-02-54 -d -00	TPP	3ab
Stawiska	13-29-1-02-54 -h -00	TPP	1ab
Stawiska	13-29-1-02-54 -j -00	IB	1ab
Stawiska	13-29-1-02-55 -c -00	IB	1ab
Stawiska	13-29-1-02-55 -g -00	TPP	3ab
Stawiska	13-29-1-02-55 -j -00	TPP	3ab
Stawiska	13-29-1-02-56 -b -00	TPP	1ab
Stawiska	13-29-1-02-56 -h -00	IB	3ab
Stawiska	13-29-1-02-74 -a -00	TPP	1ab
Stawiska	13-29-1-02-75 -b -00	TPP	1ab
Stawiska	13-29-1-02-75 -c -00	TPP	3ab
Stawiska	13-29-1-02-76 -a -00	TPP	3ab
Stawiska	13-29-1-02-77 -c -00	TPP	1ab
Stawiska	13-29-1-02-114 -b -00	TPP	3ab
Stawiska	13-29-1-02-115 -b -00	TWP	1a
Stawiska	13-29-1-02-116 -i -00	TPP	1a
Stawiska	13-29-1-02-117 -n -00	IC	3ab
Stawiska	13-29-1-02-118 -j -00	TPP	3ab
Stawiska	13-29-1-02-132 -a -00	TWP	1a
Stawiska	13-29-1-02-132 -d -00	TWP	1a
Węglowiec	13-29-1-03- - -	PR	1a
Węglowiec	13-29-1-03- - -	PTP	1a

Węglowiec	13-29-1-03- - -	PTW	1a
Węglowiec	13-29-1-03-61 -d -00	TWP	3ab
Węglowiec	13-29-1-03-61 -f -00	TWP	3a
Węglowiec	13-29-1-03-61 -j -00	TWP	3a
Węglowiec	13-29-1-03-62 -g -00	TWP	3a
Węglowiec	13-29-1-03-63 -i -00	IIIA	3ab
Węglowiec	13-29-1-03-83 -b -00	IIIA	1ab
Węglowiec	13-29-1-03-84 -h -00	IB	3ab
Węglowiec	13-29-1-03-103 -b -00	IIIAU	3ab
Węglowiec	13-29-1-03-143 -f -00	TWP	1a
Węglowiec	13-29-1-03-145 -h -00	TWP	1a
Węglowiec	13-29-1-03-164 -b -00	TPP	3ab
Węglowiec	13-29-1-03-164 -c -00	TPP	3ab
Węglowiec	13-29-1-03-165 -a -00	IB	3ab
Węglowiec	13-29-1-03-169 -a -00	TPP	3ab
Węglowiec	13-29-1-03-169 -d -00	TPP	3ab
Węglowiec	13-29-1-03-169 -f -00	TPP	3ab
Węglowiec	13-29-1-03-170 -c -00	TPP	1a
Węglowiec	13-29-1-03-171 -a -00	TPP	1ab
Węglowiec	13-29-1-03-188 -l -00	TPP	1a
Węglowiec	13-29-1-03-190 -g -00	IB	1ab
Węglowiec	13-29-1-03-208 -d -00	TWP	3a
Węglowiec	13-29-1-03-208 -f -00	TPP	1a
Węglowiec	13-29-1-03-208 -g -00	TPP	1a
Węglowiec	13-29-1-03-209 -d -00	TPP	1ab
Węglowiec	13-29-1-03-209 -f -00	TPP	1ab
Węglowiec	13-29-1-03-209 -h -00	TPP	1a
Węglowiec	13-29-1-03-209 -i -00	TPP	3ab
Węglowiec	13-29-1-03-212 -f -00	IIIA	3ab
Węglowiec	13-29-1-03-213 -i -00	TPP	3ab
Węglowiec	13-29-1-03-215 -b -00	TPP	3ab
Węglowiec	13-29-1-03-215 -f -00	IB	1ab

## Warianty pozyskania drewna ręczno-maszynowo (pilarkami)

Warianty pozyskania drewna pilarkami obejmują pozyskanie wszystkich gatunków drzew.

### Wariant 1a.

Całość masy (ilości drewna) do pozyskania wyrabiana jest na sortymenty przy pniu. Sortymenty stosowe są znoszone w wiązki w celu ułatwienia mechanicznego załadunku. Wszystkie sortymenty są zrywane bezpośrednio do miejsca wywozu.

### Wariant 2a.

Dłużyce i kłody wyrabiane są przy pniu i zrywane bezpośrednio do miejsca wywozu. Pozostałe drewno na sortymenty stosowe jest zrywane w całej długości do placu przy stałym szlaku zrywkowym i tam wyrabiane na poszczególne sortymenty (w tym pojedynczo mogą być cienkie kłody). Wyrobione sortymenty stosowe są następnie zrywane do miejsca wywozu i tam układane mechanicznie w stosy.

### Wariant 3a.

Dłużyce i kłody w całości wyrabiane są przy pniu i zrywane do miejsca wywozu. Drewno na sortymenty stosowe jak w wariantcie 2, jest zrywane w całej długości do placu przy drodze wywozowej i tam wyrabiane na poszczególne sortymenty i układane ręcznie w stosy.

## Warianty pozyskania drewna mechanicznie i ręczno-maszynowo

#### Wariant 1ab.

Całość gatunków iglastych pozyskiwana i wyrabiana jest mechanicznie przy pniu. Gatunki liściaste przewidziane są do pozyskania pilarkami tak jak w wariantcie 1a.

#### Wariant 2ab.

Całość gatunków iglastych pozyskiwana i wyrabiana jest mechanicznie przy pniu. Gatunki liściaste przewidziane są do pozyskania pilarkami i wyrabiane tak jak w wariantcie 2a.

#### Wariant 3ab.

Całość gatunków iglastych pozyskiwana i wyrabiana jest mechanicznie przy pniu. Gatunki liściaste przewidziane są do pozyskania pilarkami i wyrabiane tak jak w wariantcie 3a.

Należy zwrócić uwagę, iż siódma kombinacja – pozyskanie drewna wyłącznie mechanicznie „1b” – nie wymaga oddzielnego traktowania, ponieważ jest wyliczana tak samo jak wariant 1ab, tylko nie występuje pozyskanie ręczno-maszynowe (pilarkami).

### **Ograniczenia występujące na pozycji cięć**

Na wybór optymalnego wariantu składa się analiza szacunku brakarskiego. W trakcie jego sporządzania istnieje możliwość odnotowania określonych ograniczeń, które eliminują pracę w danym wariantcie technologicznym. Listę ograniczeń i ich oddziaływanie na wynik optymalizacji przedstawia poniższe zestawienie:

#### 1. Wymagane pozyskanie wyłącznie pilarką.

Wskazanie eliminuje możliwość stosowania wariantów „b” z wykonaniem mechanicznym (harwesterami i innymi z głowicą ścinkową).

#### 2. Brak miejsca do manipulacji sortymentów stosowych przy leśnym stałym szlaku.

Wskazanie eliminuje możliwość stosowania wariantów nr 2 – z dogodnym do manipulacji miejscem przy leśnym szlaku stałym na trasie pomiędzy leśnym szlakiem czasowym a miejscem, z którego przewidywany jest wywóz drewna.

#### 3. Brak miejsca do manipulacji sortymentów stosowych przy drodze wywozowej

Wskazanie eliminuje możliwość stosowania wariantów nr 3 – z wyrobieniem sortymentów stosowych w miejscu składowania surowca do ostatecznego wywozu.

## POTENCJALNE LOKALIZACJE DLA PIELEGNACJI UPRAW LEŚNYCH PAKIET I

Z.270.2.2025

Leśnictwa Ołobok, Stawiska, Węglowiec

### Pakiet: I

Leśnictwo	Adres leśny	akt. adr.	Rok założenia uprawy	Grupa czynności (założenie uprawy)	Wersja planu	powierzchnia uprawy (ha)
Ołobok	13-29-1-01-1 -i -00	T	2022	ODN-ZRB	wykonane	1,89
Ołobok	13-29-1-01-1 -i -00	T	2024	ODN-HAL	wykonane	1,89
Ołobok	13-29-1-01-1 -ax -00	T	2022	ODN-ZRB	wykonane	3,24
Ołobok	13-29-1-01-1 -ax -00	T	2024	ODN-HAL	wykonane	3,24
Ołobok	13-29-1-01-1 -cx -00	T	2023	ODN-ZRB	wykonane	0,74
Ołobok	13-29-1-01-1 -kx -00	T	2022	ODN-ZRB	wykonane	0,51
Ołobok	13-29-1-01-1 -kx -00	T	2024	ODN-HAL	wykonane	0,51
Ołobok	13-29-1-01-1 -lx -00	T	2022	ODN-ZRB	wykonane	1,24
Ołobok	13-29-1-01-1 -lx -00	T	2024	ODN-HAL	wykonane	1,24
Ołobok	13-29-1-01-4 -f -00	T	2023	ODN-ZRB	wykonane	1,52
Ołobok	13-29-1-01-4 -k -00	T	2024	ODN-ZRB	wykonane	1,24
Ołobok	13-29-1-01-4 -l -00	T	2023	ODN-ZRB	wykonane	1,25
Ołobok	13-29-1-01-8 -c -00	T	2024	ODN-ZRB	wykonane	3,97
Ołobok	13-29-1-01-23 -b -00	T	2022	ODN-ZRB	wykonane	0,8
Ołobok	13-29-1-01-47 -a -01	N	2024	ODN-ZRB	wykonane	0,68
Ołobok	13-29-1-01-47 -b -00	N	2024	ODN-LUK	wykonane	0,29
Ołobok	13-29-1-01-65 -z -00	T	2024	ODN-ZRB	wykonane	2,07
Ołobok	13-29-1-01-70 -c -00	N	2024	ODN-ZRB	wykonane	0,26
Ołobok	13-29-1-01-70 -c -00	T	2025	ODN-ZRB	plan zasadn.	0,88
Ołobok	13-29-1-01-70 -d -00	N	2024	ODN-ZRB	wykonane	0,67
Ołobok	13-29-1-01-70 -d -00	T	2025	ODN-ZRB	plan zasadn.	1,19
Ołobok	13-29-1-01-85 -d -00	T	2023	ODN-ZRB	wykonane	0,66
Ołobok	13-29-1-01-104 -g -00	T	2022	ODN-ZŁOŻ	wykonane	0,51
Ołobok	13-29-1-01-127 -d -00	T	2023	ODN-ZRB	wykonane	1,73
Stawiska	13-29-1-02-14 -h -00	T	2025	ODN-ZRB	plan zasadn.	3,8
Stawiska	13-29-1-02-17 -j -00	T	2023	ODN-ZRB	wykonane	2,64
Stawiska	13-29-1-02-32 -b -00	T	2025	ODN-ZŁOŻ	wykonane	0,97
Stawiska	13-29-1-02-32 -g -00	T	2025	ODN-ZŁOŻ	wykonane	1,23
Stawiska	13-29-1-02-34 -d -00	T	2022	ODN-ZRB	wykonane	1,22
Stawiska	13-29-1-02-34 -f -00	T	2022	ODN-ZRB	wykonane	1,01
Stawiska	13-29-1-02-34 -f -03	N	2022	ODN-ZRB	wykonane	0,16
Stawiska	13-29-1-02-34 -k -00	N	2022	ODN-ZRB	wykonane	1,39
Stawiska	13-29-1-02-36 -o -00	T	2023	ODN-ZRB	wykonane	2,01

Stawiska	13-29-1-02-57 -d -00	T	2024	ODN-ZŁOŻ	wykonane	1,12
Stawiska	13-29-1-02-76 -f -00	T	2025	ODN-ZŁOŻ	wykonane	1,36
Stawiska	13-29-1-02-80 -ax -00	T	2022	ODN-ZRB	wykonane	2,32
Stawiska	13-29-1-02-80 -ax -00	T	2025	ODN-HAL	plan zasadn.	2,32
Stawiska	13-29-1-02-93 -b -00	T	2022	ODN-ZŁOŻ	wykonane	3,28
Stawiska	13-29-1-02-98 -c -00	T	2023	ODN-ZŁOŻ	wykonane	2,86
Stawiska	13-29-1-02-113 -a -00	T	2026	ODN-ZRB	prowizorium	3,89
Stawiska	13-29-1-02-114 -h -00	T	2022	ODN-ZRB	wykonane	3,55
Stawiska	13-29-1-02-136 -g -00	T	2025	ODN-ZRB	plan zasadn.	2,09
Stawiska	13-29-1-02-136 -n -00	T	2025	ODN-ZRB	wykonane	1,58
Stawiska	13-29-1-02-138 -b -00	T	2022	ODN-ZRB	wykonane	1,09
Stawiska	13-29-1-02-138 -b -00	T	2025	ODN-HAL	plan zasadn.	1,09
Stawiska	13-29-1-02-138 -c -00	T	2022	ODN-ZRB	wykonane	0,38
Stawiska	13-29-1-02-138 -c -00	T	2025	ODN-HAL	wykonane	0,38
Stawiska	13-29-1-02-138 -i -00	T	2025	ODN-ZRB	wykonane	1,02
Stawiska	13-29-1-02-138 -r -00	T	2022	ODN-ZRB	wykonane	1,13
Stawiska	13-29-1-02-138 -r -00	T	2025	ODN-HAL	plan zasadn.	1,13
Węglowiec	13-29-1-03-18 -h -00	T	2022	ODN-ZRB	wykonane	0,87
Węglowiec	13-29-1-03-18 -h -00	T	2026	ODN-HAL	prowizorium	0,87
Węglowiec	13-29-1-03-41 -o -00	T	2026	ODN-ZŁOŻ	prowizorium	1,59
Węglowiec	13-29-1-03-59 -b -01	N	2023	ODN-ZRB	wykonane	1,34
Węglowiec	13-29-1-03-60 -h -00	T	2022	ODN-ZRB	wykonane	2,65
Węglowiec	13-29-1-03-61 -b -00	T	2025	ODN-ZRB	plan zasadn.	0,97
Węglowiec	13-29-1-03-62 -d -00	T	2022	ODN-ZŁOŻ	wykonane	0,67
Węglowiec	13-29-1-03-62 -i -00	T	2024	ODN-ZŁOŻ	wykonane	0,5
Węglowiec	13-29-1-03-64 -a -00	T	2026	ODN-ZŁOŻ	prowizorium	1,04
Węglowiec	13-29-1-03-81 -b -00	T	2026	ODN-ZRB	prowizorium	1,32
Węglowiec	13-29-1-03-82 -d -00	T	2026	ODN-ZŁOŻ	prowizorium	1,86
Węglowiec	13-29-1-03-83 -c -00	T	2023	ODN-ZŁOŻ	wykonane	3,75
Węglowiec	13-29-1-03-100 -b -00	T	2026	ODN-ZŁOŻ	prowizorium	0,9
Węglowiec	13-29-1-03-101 -b -00	T	2023	ODN-ZŁOŻ	wykonane	0,69
Węglowiec	13-29-1-03-101 -b -00	T	2025	ODN-ZŁOŻ	wykonane	0,3
Węglowiec	13-29-1-03-101 -d -00	T	2023	ODN-ZŁOŻ	wykonane	0,35
Węglowiec	13-29-1-03-101 -d -00	T	2024	ODN-ZŁOŻ	wykonane	0,08
Węglowiec	13-29-1-03-101 -i -00	T	2023	ODN-ZRB	wykonane	1,24
Węglowiec	13-29-1-03-103 -h -00	T	2025	ODN-ZRB	plan zasadn.	2,03
Węglowiec	13-29-1-03-140 -m -00	T	2024	ODN-ZRB	wykonane	2,93
Węglowiec	13-29-1-03-141 -s -00	T	2024	ODN-ZRB	wykonane	2,58
Węglowiec	13-29-1-03-143 -b -00	T	2022	ODN-ZŁOŻ	wykonane	1,83
Węglowiec	13-29-1-03-144 -g -00	T	2023	ODN-ZRB	wykonane	1,63
Węglowiec	13-29-1-03-165 -d -00	T	2023	ODN-ZRB	wykonane	2,37
Węglowiec	13-29-1-03-166 -b -00	T	2023	ODN-ZRB	wykonane	2,18
Węglowiec	13-29-1-03-166 -f -03	N	2023	ODN-ZŁOŻ	wykonane	0,19

Węglowiec	13-29-1-03-166 -h -00	T	2025	ODN-ZŁOŻ	wykonane	1,37
Węglowiec	13-29-1-03-166 -j -00	T	2025	ODN-ZŁOŻ	plan zasadn.	1,54
Węglowiec	13-29-1-03-166 -k -00	T	2026	ODN-ZŁOŻ	prowizorium	1,38
Węglowiec	13-29-1-03-168 -b -00	T	2023	ODN-ZŁOŻ	wykonane	1,26
Węglowiec	13-29-1-03-168 -d -00	T	2025	ODN-ZŁOŻ	plan zasadn.	3,43
Węglowiec	13-29-1-03-170 -b -00	T	2023	ODN-ZŁOŻ	wykonane	1,22
Węglowiec	13-29-1-03-171 -b -00	T	2023	ODN-ZRB	wykonane	3,88
Węglowiec	13-29-1-03-188 -g -00	T	2022	ODN-ZRB	wykonane	0,52
Węglowiec	13-29-1-03-188 -g -00	T	2024	ODN-HAL	wykonane	0,37
Węglowiec	13-29-1-03-188 -k -06	N	2022	ODN-ZRB	wykonane	0,28
Węglowiec	13-29-1-03-206 -d -00	T	2025	ODN-ZŁOŻ	plan zasadn.	1,45
Węglowiec	13-29-1-03-206 -f -00	T	2022	ODN-ZŁOŻ	wykonane	1,22
Węglowiec	13-29-1-03-206 -g -00	T	2026	ODN-ZŁOŻ	prowizorium	1,42
Węglowiec	13-29-1-03-207 -b -00	T	2022	ODN-ZŁOŻ	wykonane	2,17
Węglowiec	13-29-1-03-207 -b -00	T	2024	ODN-ZŁOŻ	wykonane	0,19
Węglowiec	13-29-1-03-207 -d -00	T	2025	ODN-ZŁOŻ	plan zasadn.	2,77
Węglowiec	13-29-1-03-207 -g -00	T	2023	ODN-ZŁOŻ	wykonane	0,66
Węglowiec	13-29-1-03-208 -a -00	T	2025	ODN-ZŁOŻ	plan zasadn.	1,54
Węglowiec	13-29-1-03-208 -h -00	T	2024	ODN-ZŁOŻ	wykonane	3,38
Węglowiec	13-29-1-03-208 -h -00	T	2025	ODN-ZŁOŻ	plan zasadn.	3,38
Węglowiec	13-29-1-03-209 -k -00	T	2022	ODN-ZŁOŻ	wykonane	1,41
Węglowiec	13-29-1-03-211 -c -00	T	2024	ODN-ZŁOŻ	wykonane	2,16
Węglowiec	13-29-1-03-211 -c -00	T	2025	ODN-ZŁOŻ	plan zasadn.	2,16
Węglowiec	13-29-1-03-211 -h -00	T	2024	ODN-ZŁOŻ	wykonane	2,53
Węglowiec	13-29-1-03-211 -h -00	T	2025	ODN-ZŁOŻ	plan zasadn.	2,53
Węglowiec	13-29-1-03-212 -h -00	T	2026	ODN-ZŁOŻ	prowizorium	1,18
Węglowiec	13-29-1-03-215 -d -00	T	2022	ODN-ZŁOŻ	wykonane	1,03

Załącznik nr 2.4.2. do SWZ

Z.270.2.2025

## Zestawienie pozycji nieudostępniionych do odnowień wykonywanych przy pomocy sadzarki Pakiet I

Leśnictwa Ołobok, Stawiska, Węglowiec

Czynność	Typ pl.	Poz. planu	Adres	Grp. czyn.	Jedn.	Ilość
<b>Leśnictwo nr 02 Stawiska</b>						
AKT HA	HOD	202623478	13-29-1-02-113 -a -00	ODN-ZRB	HA	3,89
<b>Ogółem leśnictwo 02</b>						<b>3,89</b>
<b>Leśnictwo nr 03 Węglowiec</b>						
AKT HA	HOD	202624166	13-29-1-03-18 -h -00	ODN-HAL	HA	0,87
AKT HA	HOD	202624167	13-29-1-03-166 -k -00	ODN-ZŁOŻ	HA	1,38
AKT HA	HOD	202624168	13-29-1-03-212 -h -00	ODN-ZŁOŻ	HA	1,18
AKT HA	HOD	202624169	13-29-1-03-41 -o -00	ODN-ZŁOŻ	HA	1,59
AKT HA	HOD	202624170	13-29-1-03-81 -b -00	ODN-ZRB	HA	1,32
AKT HA	HOD	202624171	13-29-1-03-82 -d -00	ODN-ZŁOŻ	HA	1,86
AKT HA	HOD	202624172	13-29-1-03-206 -g -00	ODN-ZŁOŻ	HA	1,42
AKT HA	HOD	202624173	13-29-1-03-64 -a -00	ODN-ZŁOŻ	HA	1,04
AKT HA	HOD	202624180	13-29-1-03-100 -b -00	ODN-ZŁOŻ	HA	0,90
<b>Ogółem leśnictwo 03</b>						<b>11,56</b>
<b>Ogółem:</b>						<b>15,45</b>